

Exportación⁽¹⁾ vegetal

Marzo 2015

A destacar:

✓ Repunte de la exportación en marzo

La exportación vegetal certificada **creció globalmente en marzo-2015**: el +14% respecto de dicho mes del año anterior y también sobre la de febrero de este mismo año (+10%). Y si se compara la media mensual del primer trimestre de 2015 con la correspondiente a 2014, el incremento se sitúa en el +41%.

Las hortalizas siguen en negativo: -43% en la comparación mensual y -32% para la media mensual del primer trimestre. Pero se ponen **en positivo** para ambas referencias temporales: **las frutas** (+2% y +8%), la **alfalfa deshidratada** (+108% y +34%), la **planta viva** (+93% y +39%) y los **restantes productos vegetales** (+232% y +95%).

✓ Campañas de exportación

Frutas de hueso: abiertas las campañas de exportación a Canadá, Sudáfrica y Méjico.

Cítricos: buena marcha de las campañas en curso, especialmente las de Corea y China que continúan activas.

✓ Apertura de mercados

Están en proceso activo **34 expedientes prioritarios** que afectan a **13 países de destino** para la exportación de **37 productos o grupos de productos**. Destacan entre ellos:

Estados Unidos: avanzan los trámites para **exportar aguacate y albaricoque** con la firma por el sector del acuerdo con el APHIS y la programación de su visita a España.

China: negociando con AQSIQ requisitos fitosanitarios para **exportar fruta de hueso**.



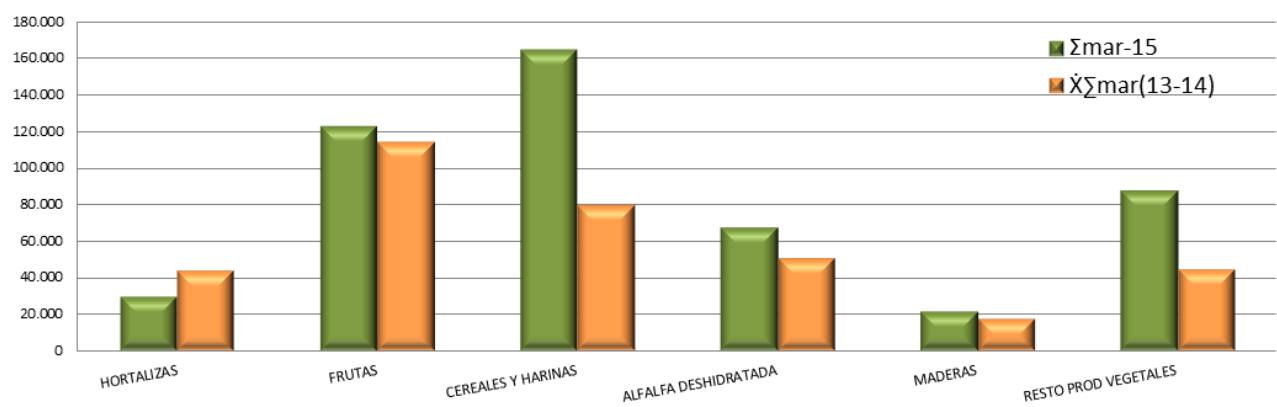
(1) Este informe solo incluye los vegetales y productos vegetales exportados con Certificado Fitosanitario

PRINCIPALES PRODUCTOS (t)

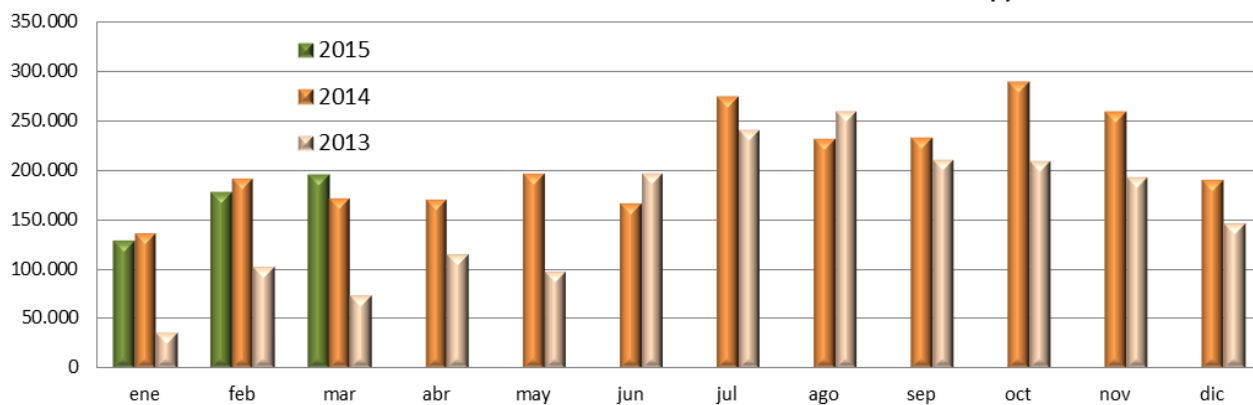
Evolución interanual

PRODUCTOS	en Marzo			hasta Marzo		
	mar-15	mar-14	15/14 (%)	Σmar-15	ΧΣmar(13-14)	Σ15/ΧΣmar(13-14)(%)
Tomates	718	6.451	-89	1.738	17.583	-90
Pepinos	64	758	-92	493	4.632	-89
Lechugas	1.060	1.625	-35	2.634	4.335	-39
Otras hortalizas	6.391	5.670	13	24.784	17.169	44
HORTALIZAS	8.233	14.504	-43	29.649	43.719	-32
Frutos cítricos	29.607	33.384	-11	78.235	84.914	-8
Frutas pepita	9.021	6.611	36	27.562	13.170	109
Frutas de hueso	129	94	37	293	281	4
Otras frutas y frutos	7.054	4.636	52	16.866	15.751	7
FRUTAS	45.811	44.725	2	122.957	114.116	8
CEREALES Y HARINAS	50.276	71.472	-30	164.538	79.512	107
ALFALFA DESHIDRATADA	27.397	13.155	108	67.761	50.708	34
MADERAS	10.950	10.906	0	21.519	17.860	20
RESTO PROD VEGETALES	47.956	14.450	232	87.477	44.806	95
PLANTA VIVA	4.704	2.435	93	9.422	6.793	39
TOTAL	195.328	171.646	14	503.321	357.514	41

PRINCIPALES PRODUCTOS VEGETALES EXPORTADOS (t)



EVOLUCIÓN MENSUAL DE LAS EXPORTACIÓN DE PRODUCTOS VEGETALES (t)

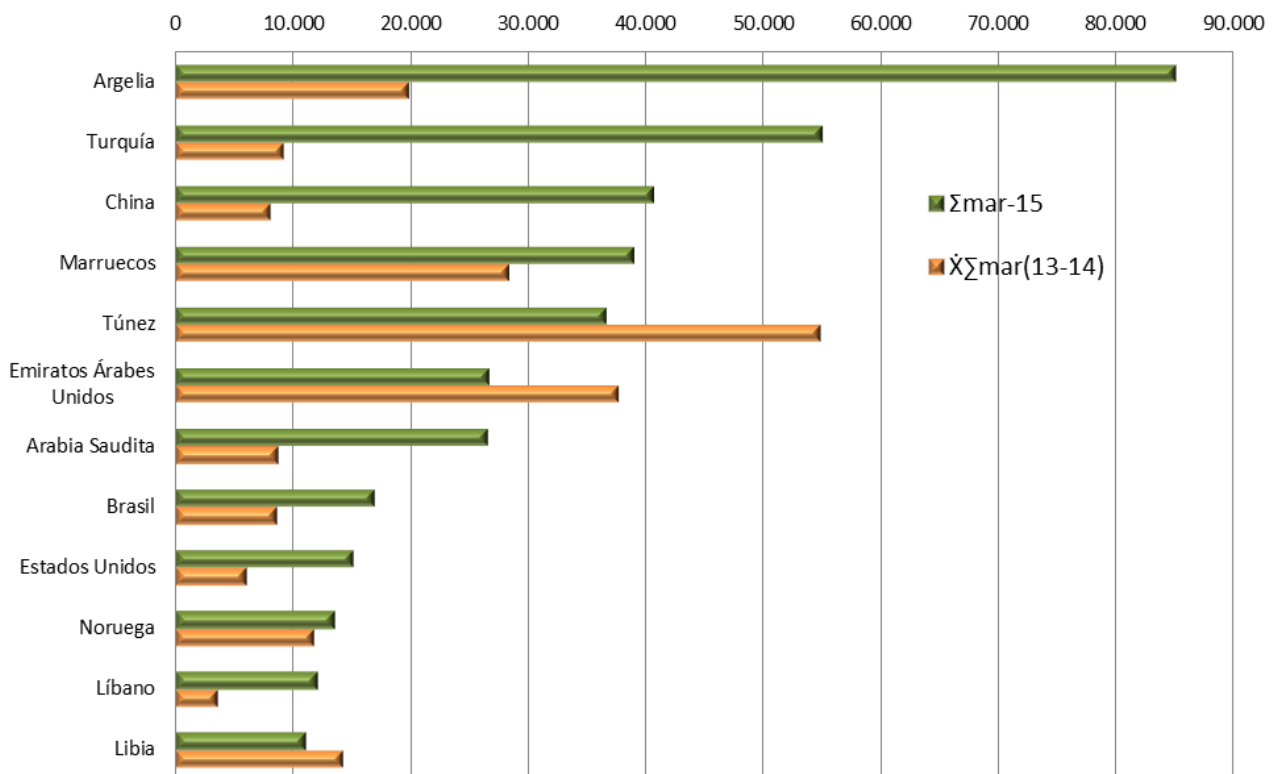


PRINCIPALES DESTINOS (t)

Evolución interanual

DESTINOS	en Marzo			hasta Marzo		
	mar-15	mar-14	15/14 (%)	Σmar-15	ΧΣmar(13-14)	Σ15/ΧΣmar(13-14)(%)
Argelia	31.385	7.604	313	85.041	19.817	329
Turquía	1.679	6.880	-76	55.021	9.161	501
China	21.235	3.746	467	40.623	8.088	402
Marruecos	15.887	13.025	22	38.984	28.372	37
Túnez	24.047	56.772	-58	36.596	54.776	-33
Emiratos Árabes Unidos	13.426	8.662	55	26.699	37.656	-29
Arabia Saudita	22.428	3.652	514	26.559	8.736	204
Brasil	5.136	4.184	23	16.932	8.615	97
Estados Unidos	2.344	1.123	109	15.119	6.092	148
Noruega	4.415	2.859	54	13.581	11.736	16
Líbano	1.996	1.393	43	12.112	3.620	235
Libia	5.642	7.335	-23	11.082	14.244	-22
RESTO	45.709	54.413	-16	124.972	146.602	-15
TOTAL	195.328	171.646	14	503.321	357.514	41

EXPORTACIÓN DE PRODUCTOS VEGETALES A LOS PRINCIPALES DESTINOS (t)



ACTIVIDAD DE LOS PUNTOS DE INSPECCIÓN FRONTERIZOS (PIF)

Evolución de los Certificados Fitosanitarios emitidos (nº)

MESES	Mes a mes			Acumulados al mes		
	2015	2014	15/14 (%)	Σ2015	Σmes (13-14)	Σ15/Σ(13-14) (%)
Enero	4.066	4.992	-19	4.066	3.393	20
Febrero	4.196	5.013	-16	8.262	7.956	4
Marzo	4.732	4.745	0	12.994	12.085	8
Abril						
Mayo						
Junio						
Julio						
Agosto						
Septiembre						
Octubre						
Noviembre						
Diciembre						
TOTAL	12.994	14.750	-12	12.994	12.085	8

