



## **RAZAS AUTÓCTONAS EN PELIGRO DE EXTINCIÓN: AVIAR, EQUINO, PORCINO Y OTRAS ESPECIES.**

**Grupo 2.**

**Coordinador: Daniel Fernández Yebra**



GOBIERNO  
DE ESPAÑA

MINISTERIO  
DE AGRICULTURA, ALIMENTACIÓN  
Y MEDIO AMBIENTE



- **D. Tomás Martínez Álvarez.**

Jefe de Sección de Medios de Producción de la Consejería de Agricultura y Ganadería de la Junta de Castilla y León.

- **D. Antón García Martínez.**

Profesor Titular en el Dpto. de Producción Animal de la Facultad de Veterinaria de la Universidad de Córdoba.



## PROGRAMA

---

- **Análisis de la situación actual y perspectivas de futuro de las Prioridades Estratégicas del Plan de Desarrollo del Programa Nacional de Conservación, Mejora y Fomento de las Razas Ganaderas: Prioridad estratégica 2.**
  
- **Debate y Conclusiones.**



## PRIORIDAD ESTRATÉGICA 2. Fomento de la cría en pureza de la raza y mejora ganadera.

- Reconocimiento y supervisión de asociaciones de criadores.

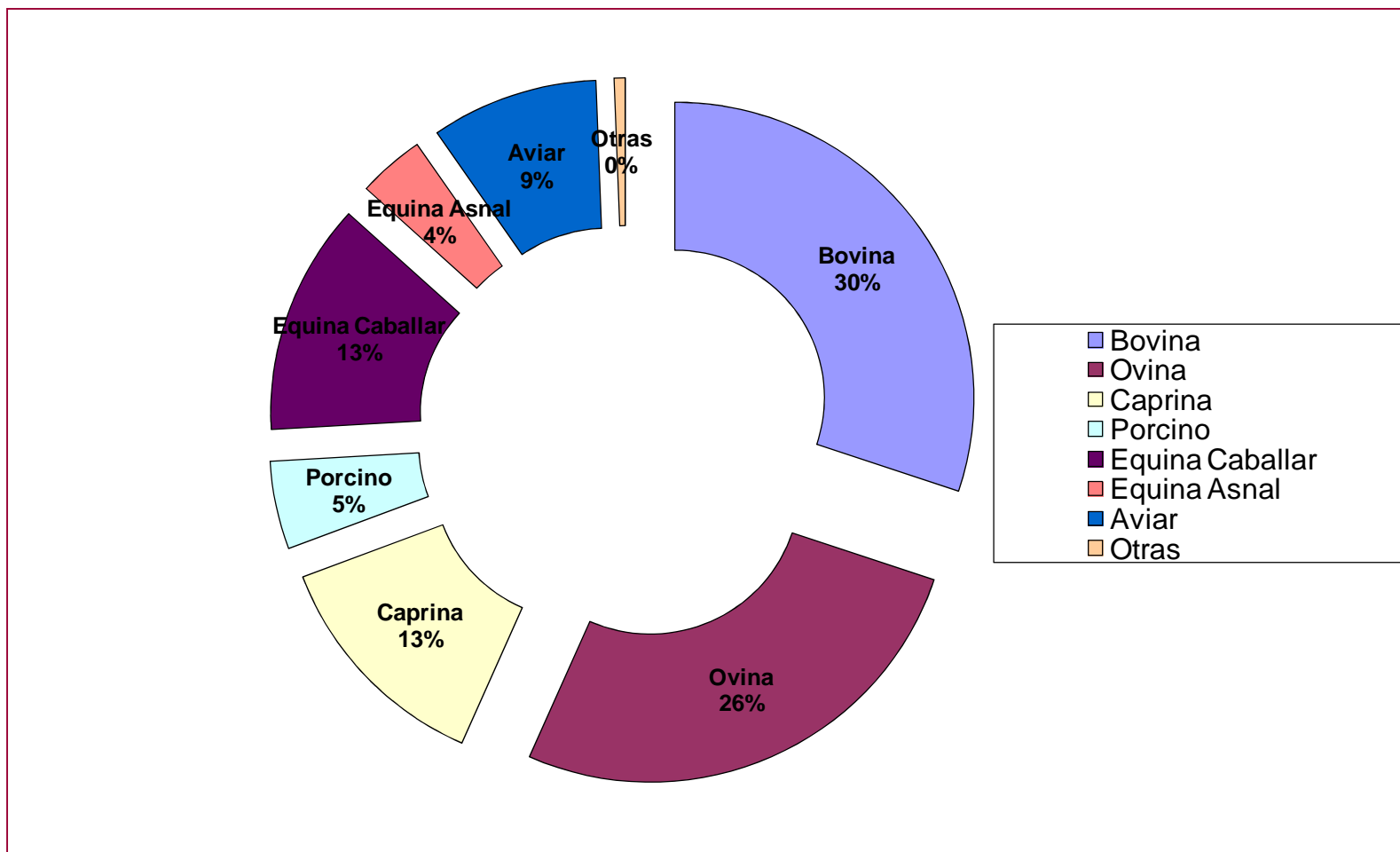
169 asociaciones en el Registro General de Asociaciones

ASOCIACIONES RECONOCIDAS (31/12/2013)									
Asociaciones reconocidas	Bovina	Ovina	Caprina	Porcino	Equina Caballar	Equina Asnal	Aviar	Otras	TODAS
Por el MAGRAMA	26	13	5	2	10	0	0		56
Por el MAGRAMA (asociaciones de 2º grado)									3
Por las CCAA	24	31	16	6	11	6	15	1	110
<b>TOTAL</b>	<b>50</b>	<b>44</b>	<b>21</b>	<b>8</b>	<b>21</b>	<b>6</b>	<b>15</b>	<b>1</b>	<b>169</b>



## PRIORIDAD ESTRATÉGICA 2. Fomento de la cría en pureza de la raza y mejora ganadera.

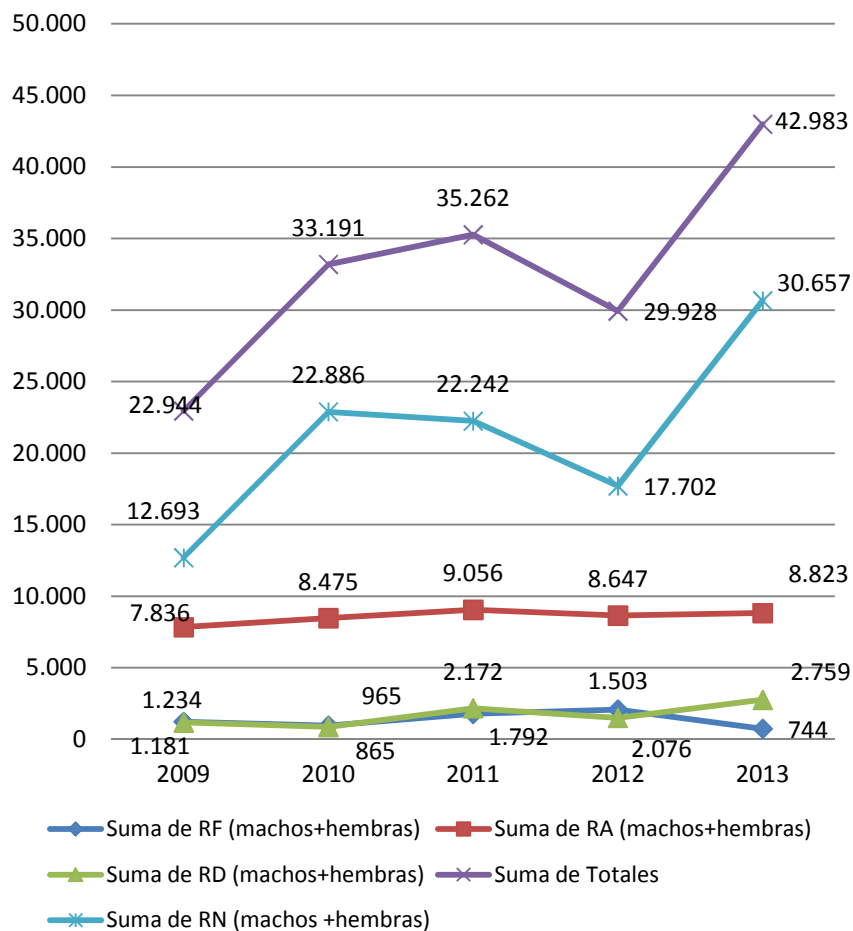
- Reconocimiento y supervisión de asociaciones de criadores.



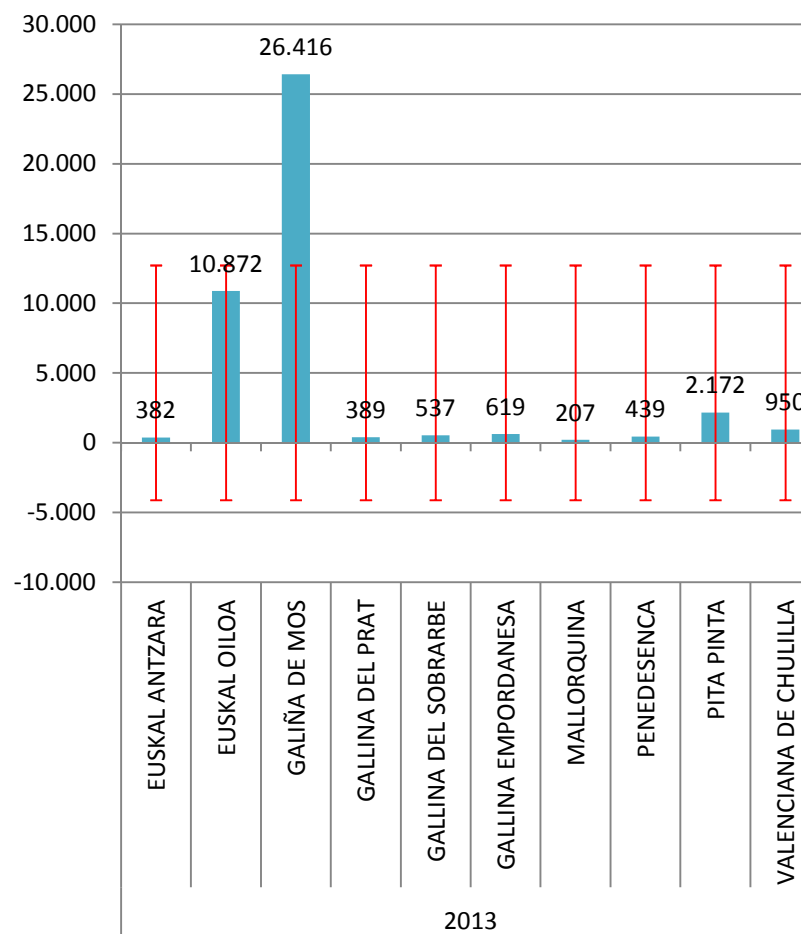


## PRIORIDAD ESTRATÉGICA 2. Fomento de la cría en pureza de la raza y mejora ganadera.

**ANIMALES INSCRITOS EN LG. 2009-2013. AVIAR**



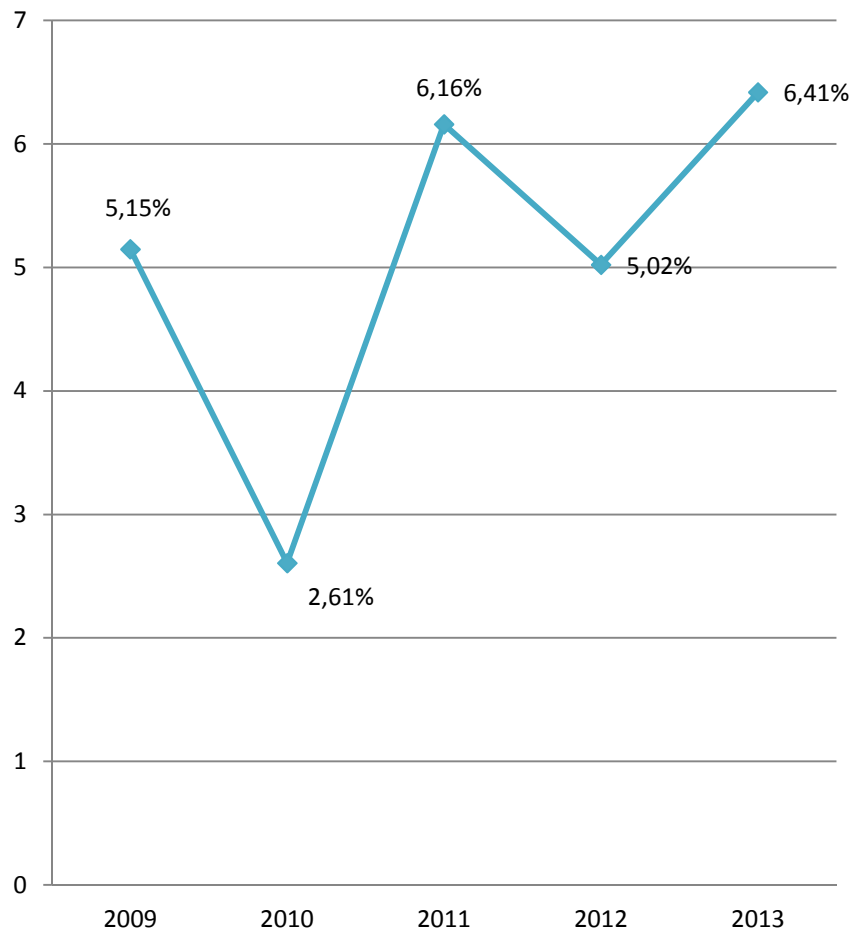
**TOTAL ANIMALES INSCRITOS EN LG. 2013. AVIAR**



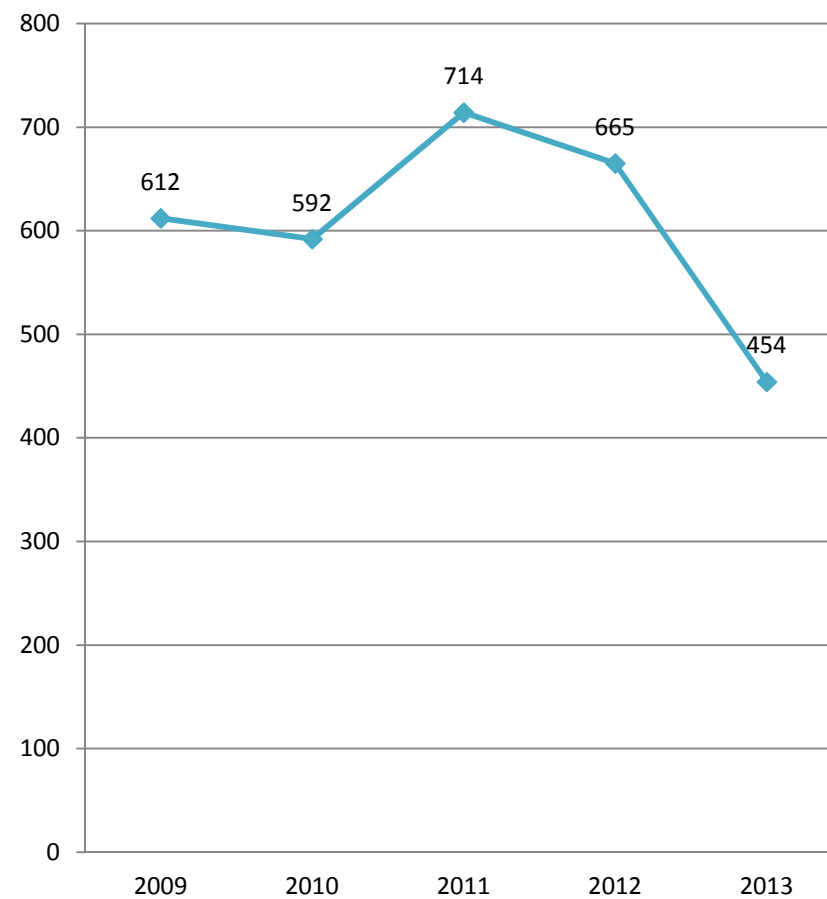


## PRIORIDAD ESTRATÉGICA 2. Fomento de la cría en pureza de la raza y mejora ganadera.

**% RD FRENTE A TOTAL LG. 2009-2013. AVIAR**



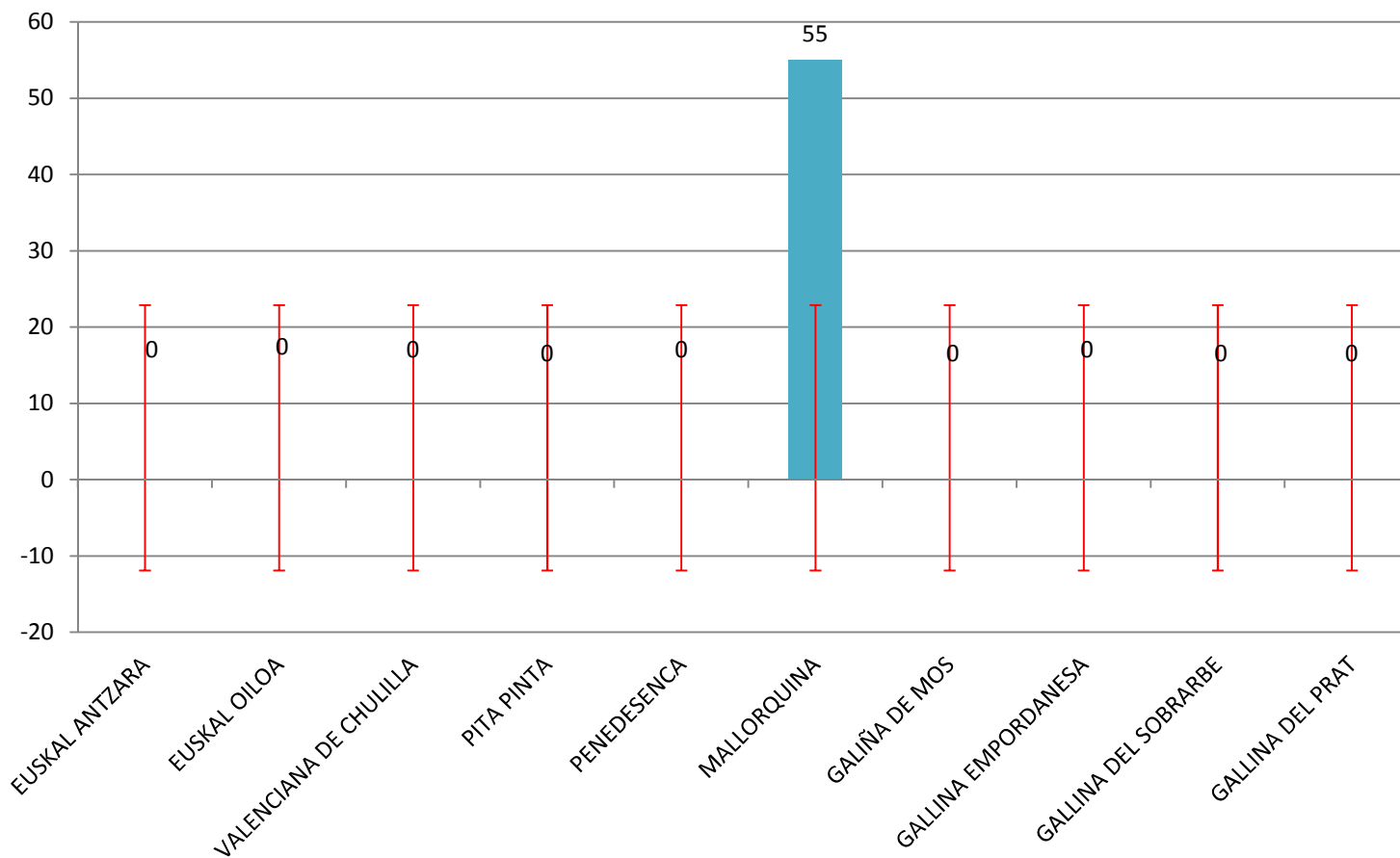
**EVOLUCIÓN NÚMERO DE GANADERÍAS ACTIVAS EN LG. 2009-2013. AVIAR**





## PRIORIDAD ESTRATÉGICA 2. Fomento de la cría en pureza de la raza y mejora ganadera.

**ANIMALES GENOTIPADOS PARA FILIACIÓN DURANTE EL AÑO. 2013. AVIAR**

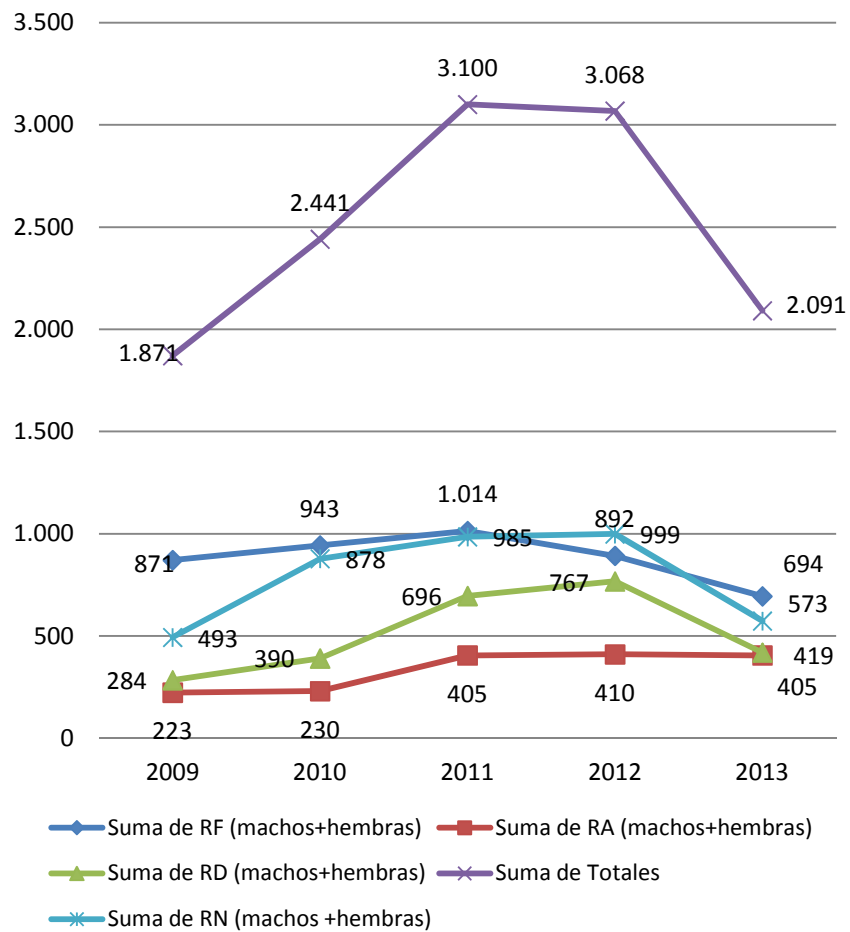




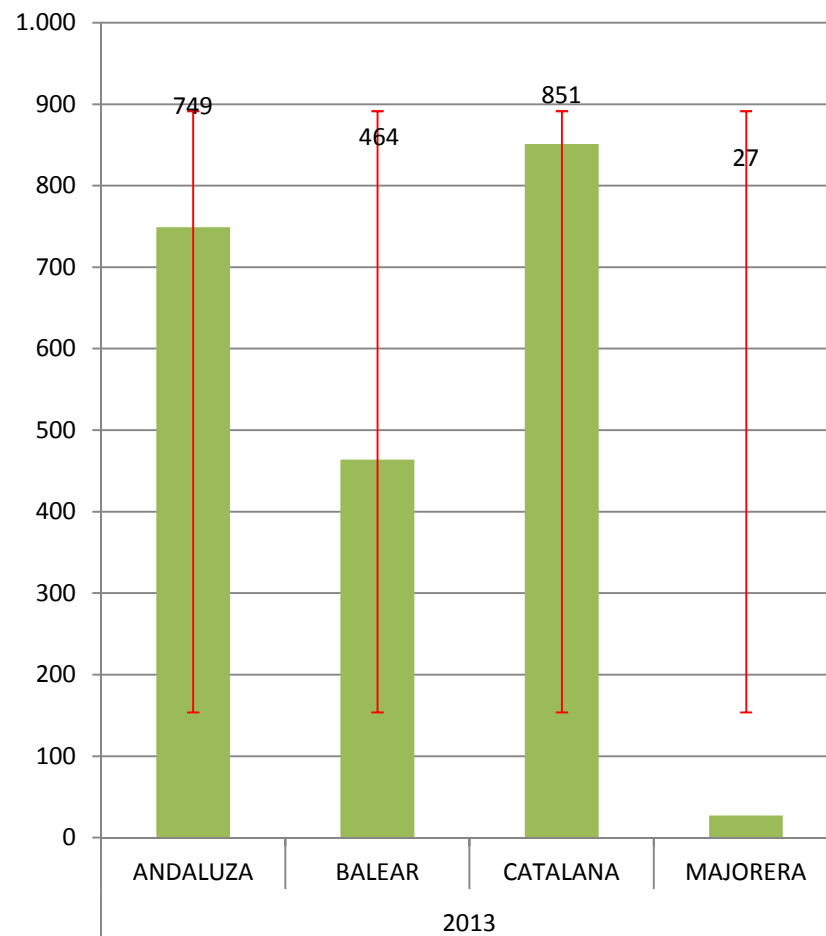


## PRIORIDAD ESTRATÉGICA 2. Fomento de la cría en pureza de la raza y mejora ganadera.

**ANIMALES INSCRITOS EN LG. 2009-2013. ASNAL.**



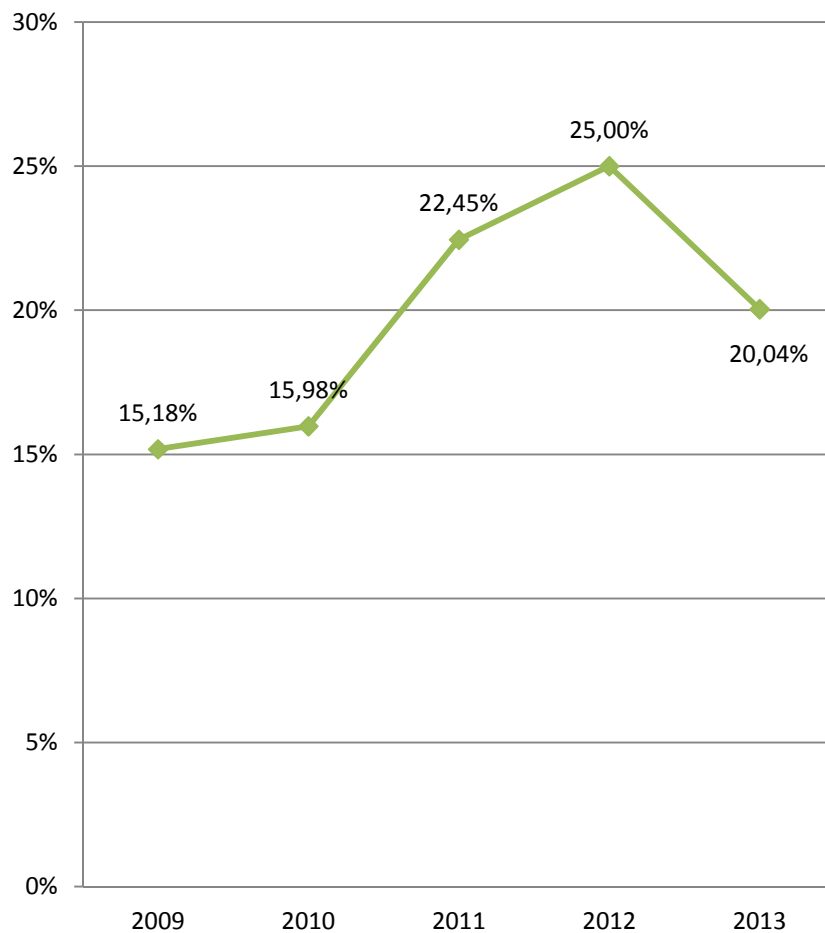
**TOTAL ANIMALES INSCRITOS EN LG. 2013. ASNAL.**



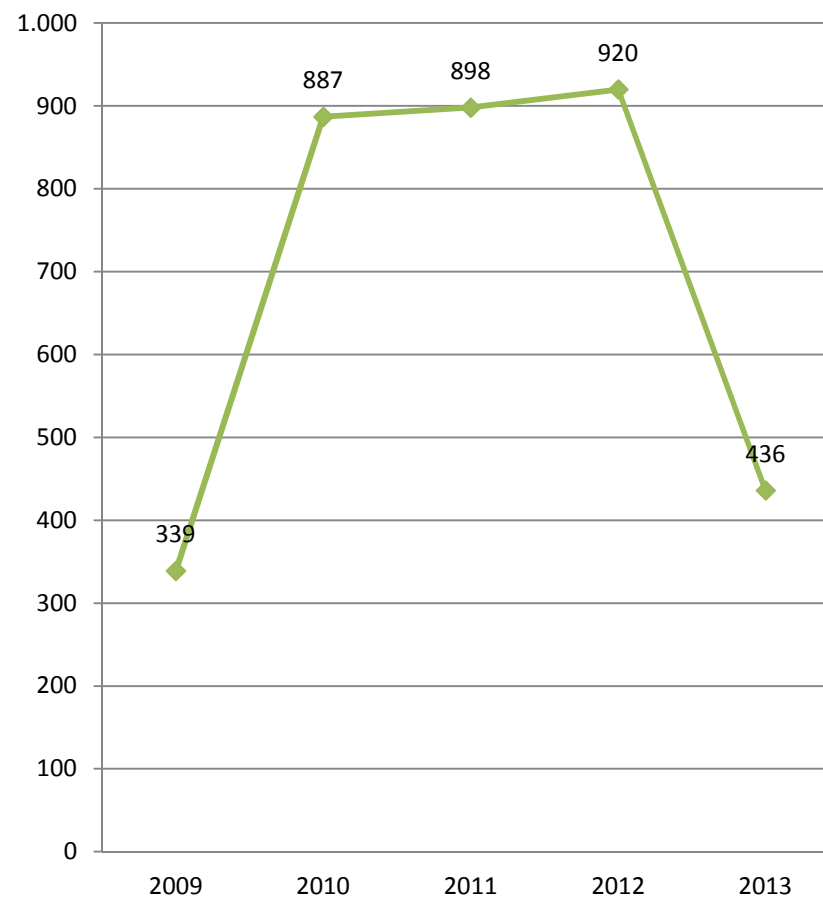


## PRIORIDAD ESTRATÉGICA 2. Fomento de la cría en pureza de la raza y mejora ganadera.

**% RD FRENTE A TOTAL LG. 2009-2013. ASNAL**



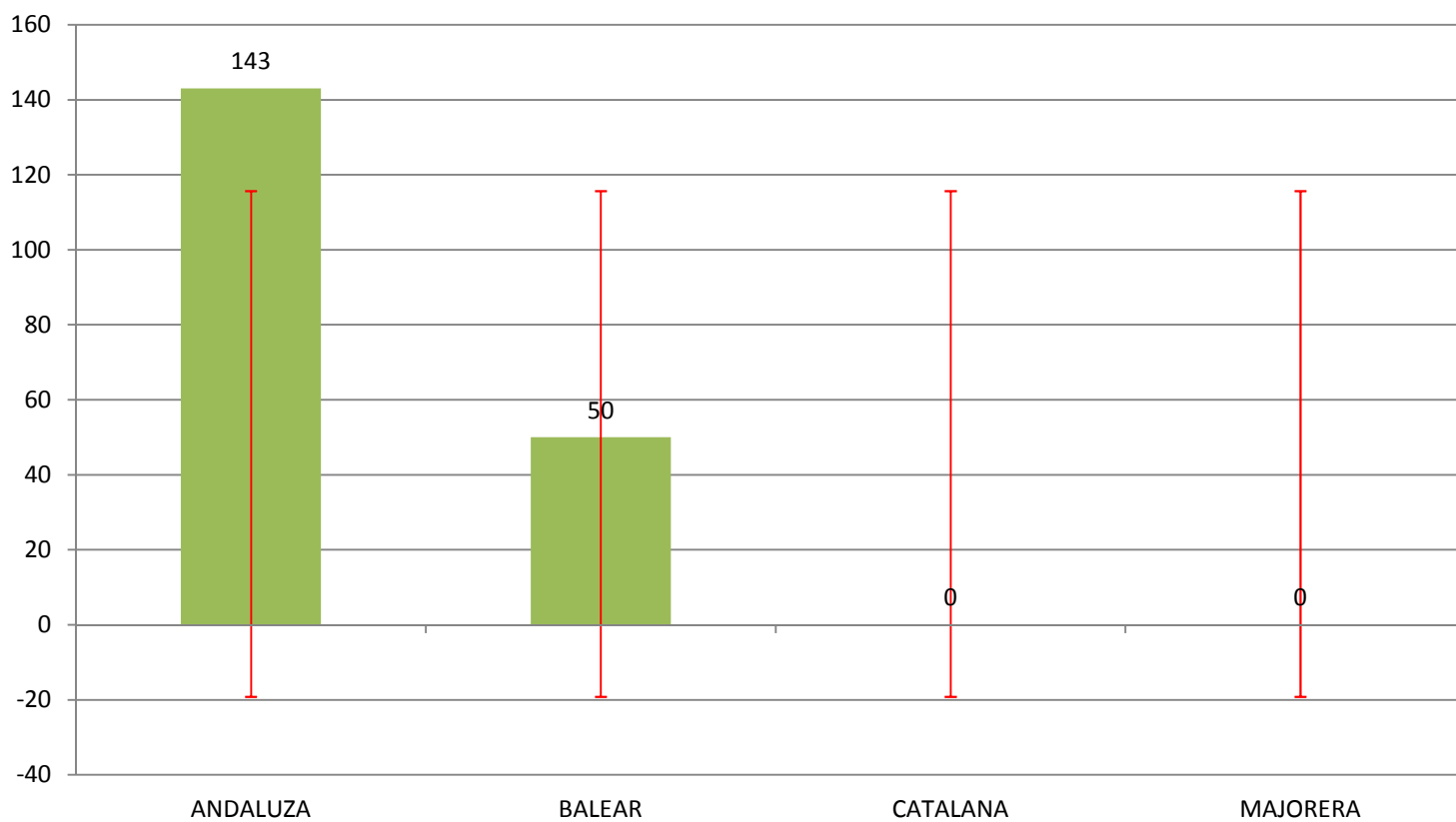
**EVOLUCIÓN NÚMERO DE GANADERÍAS ACTIVAS EN LG. 2009-2013. ASNAL**





## PRIORIDAD ESTRATÉGICA 2. Fomento de la cría en pureza de la raza y mejora ganadera.

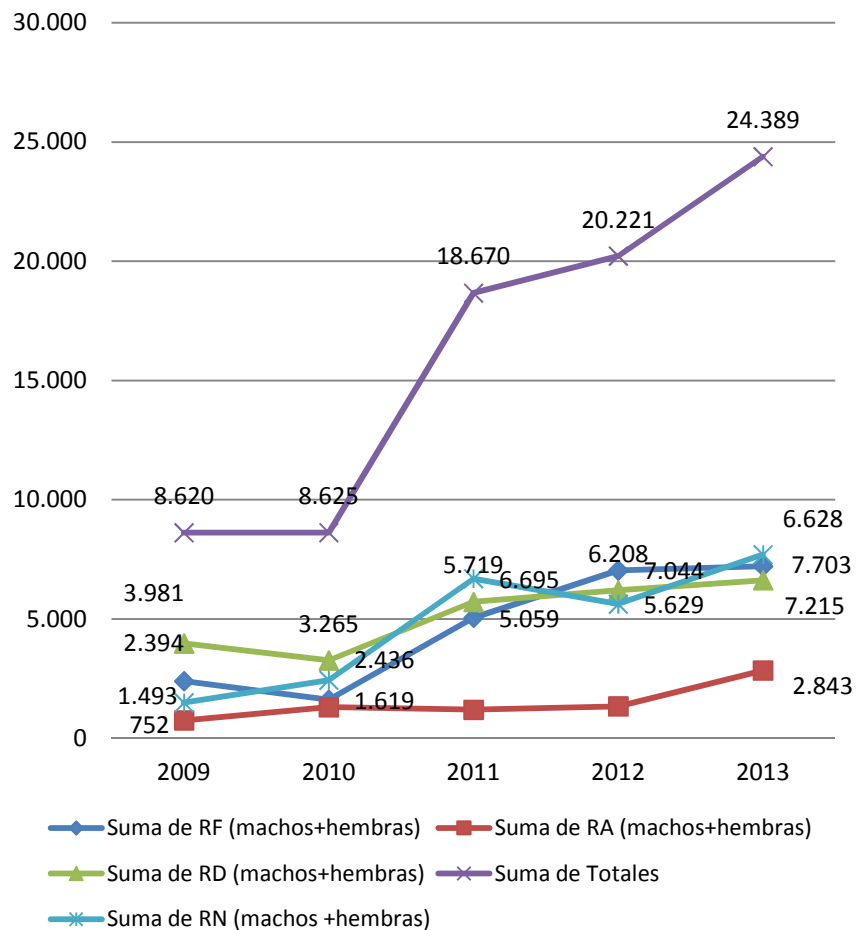
ANIMALES GENOTIPADOS PARA FILIACIÓN DURANTE EL AÑO. 2013. ASNAL



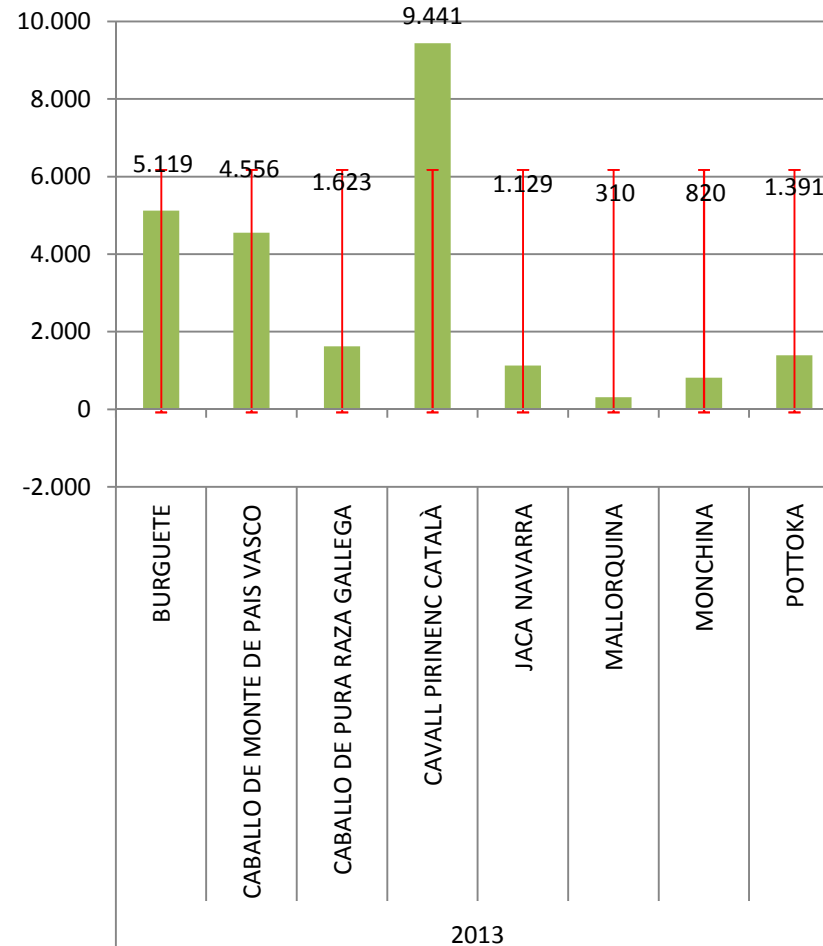


## PRIORIDAD ESTRATÉGICA 2. Fomento de la cría en pureza de la raza y mejora ganadera.

**ANIMALES INSCRITOS EN LG. 2009-2013. CABALLAR**



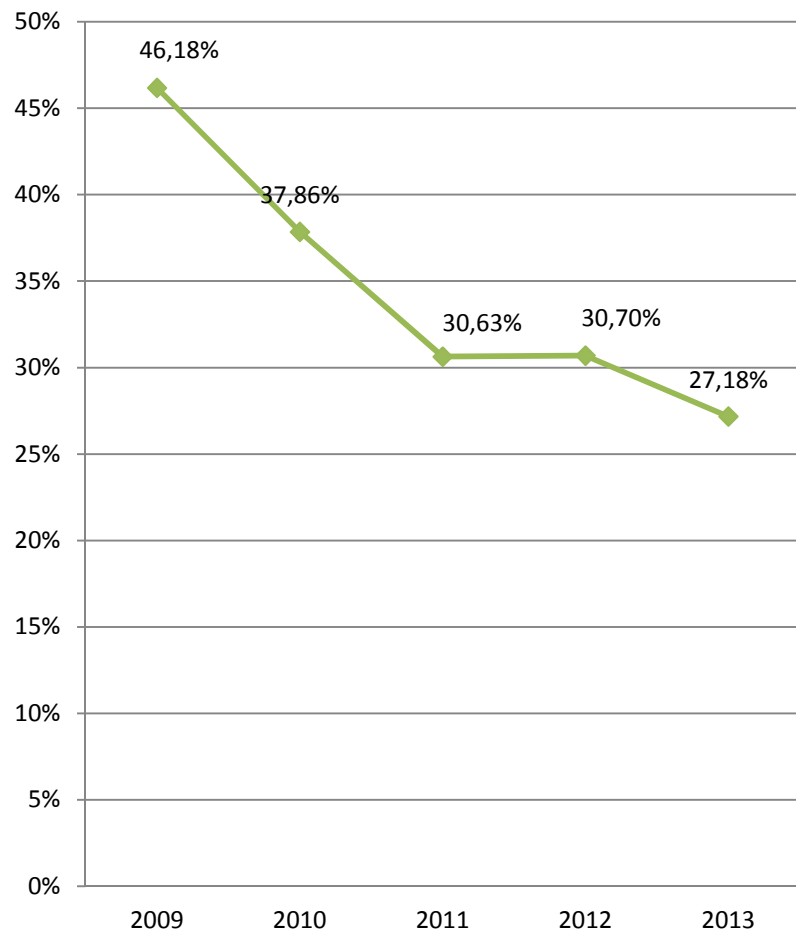
**TOTAL ANIMALES INSCRITOS EN LG. 2013. CABALLAR**



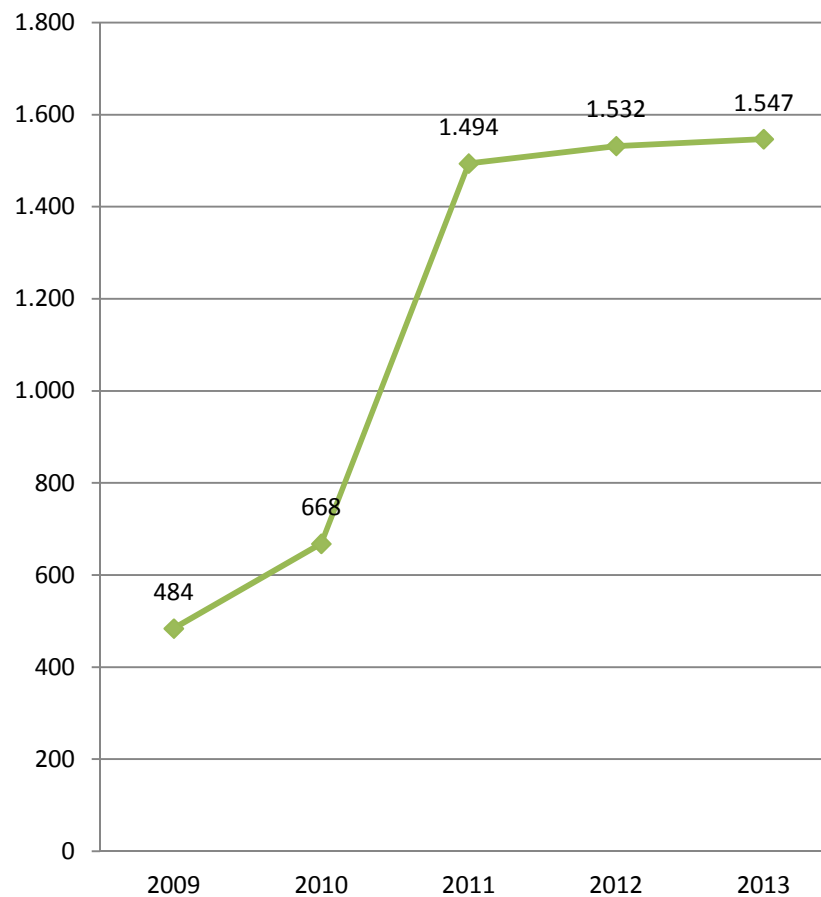


## PRIORIDAD ESTRATÉGICA 2. Fomento de la cría en pureza de la raza y mejora ganadera.

**% RD FRENTE A TOTAL LG. 2009-2013. CABALLAR**



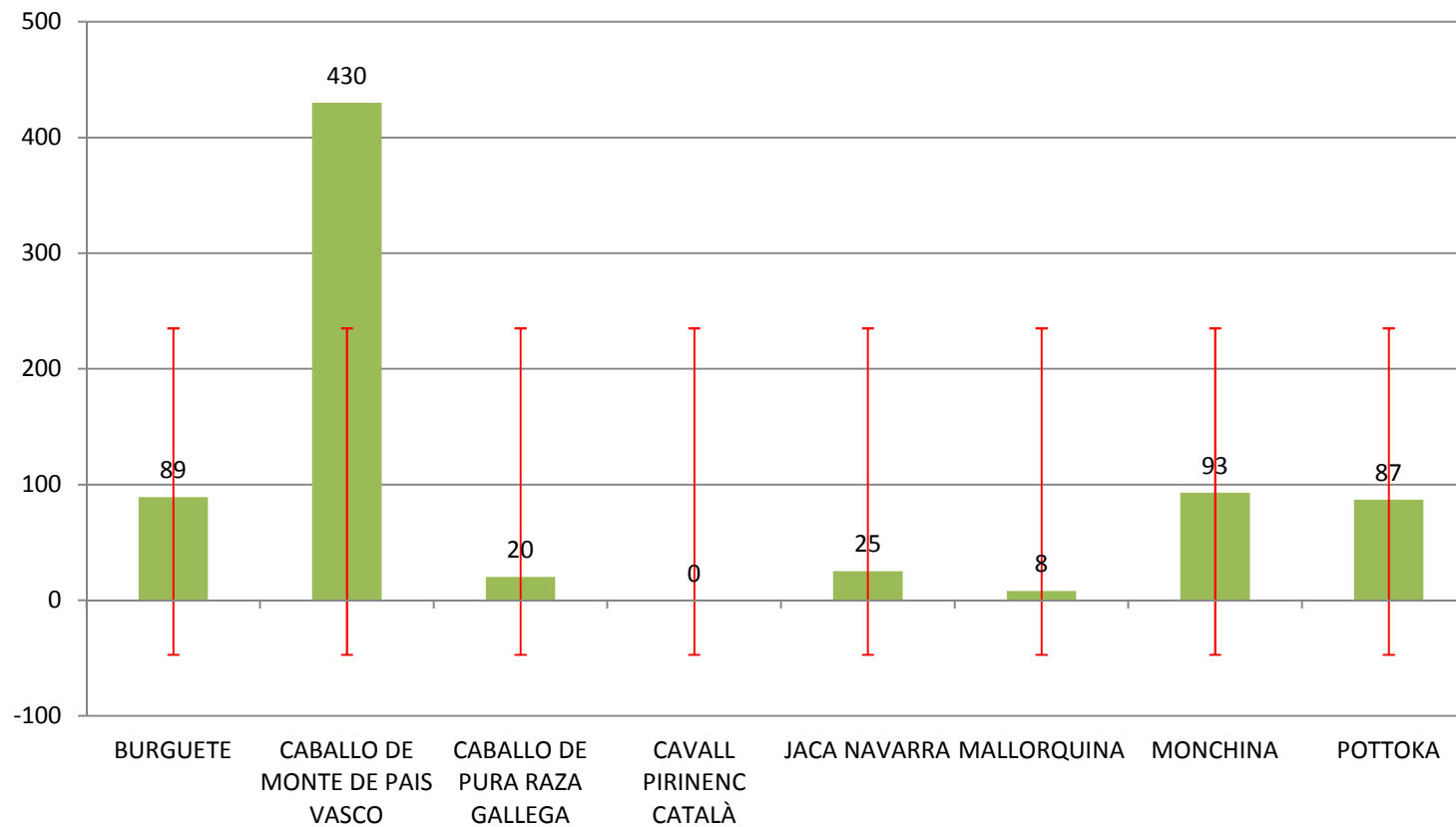
**EVOLUCIÓN NÚMERO DE GANADERÍAS ACTIVAS EN LG. 2009-2013. CABALLAR**





## PRIORIDAD ESTRATÉGICA 2. Fomento de la cría en pureza de la raza y mejora ganadera.

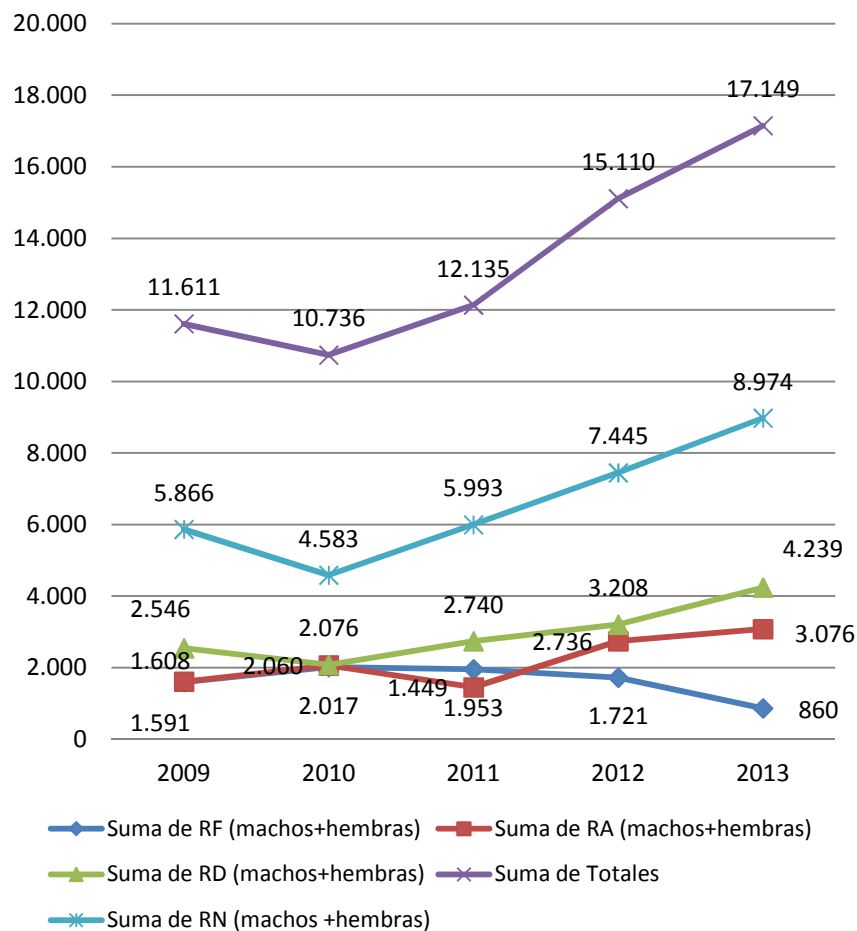
ANIMALES GENOTIPADOS PARA FILIACIÓN DURANTE EL AÑO. 2013. CABALLAR



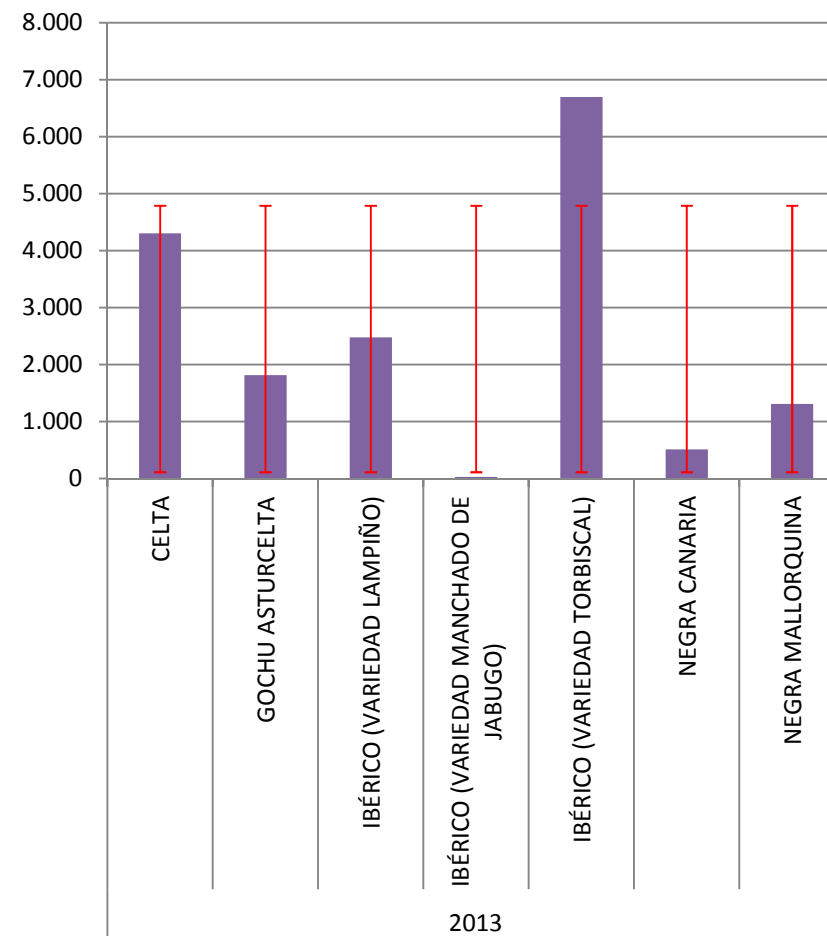


## PRIORIDAD ESTRATÉGICA 2. Fomento de la cría en pureza de la raza y mejora ganadera.

**ANIMALES INSCRITOS EN LG. 2009-2013. PORCINO**



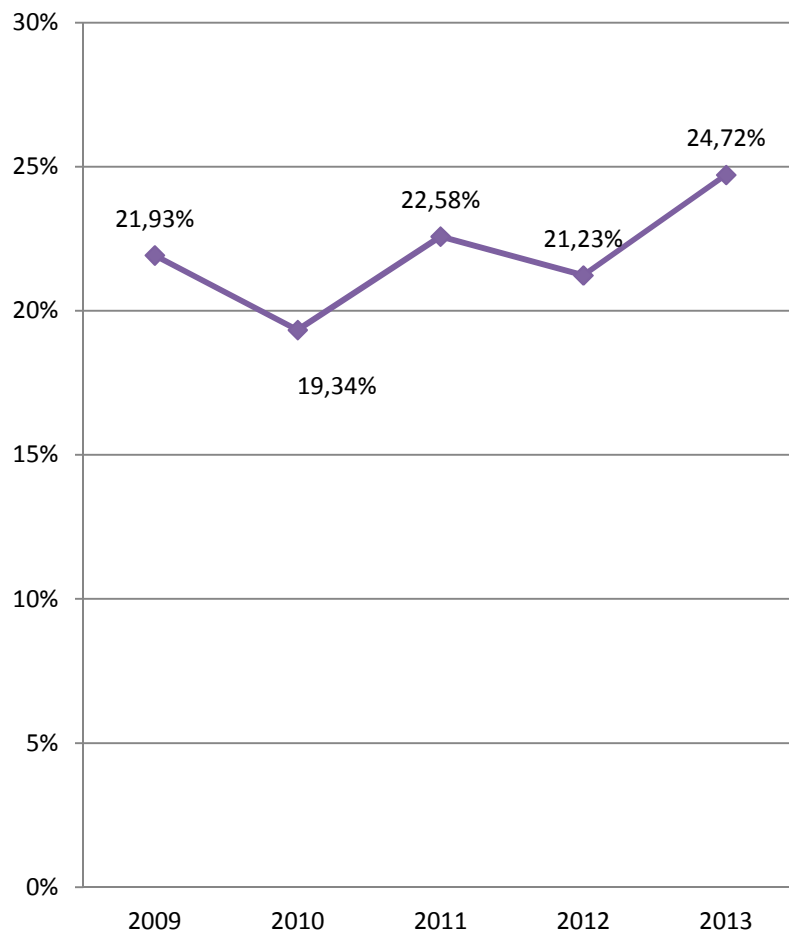
**TOTAL ANIMALES INSCRITOS EN LG. 2013. PORCINO**



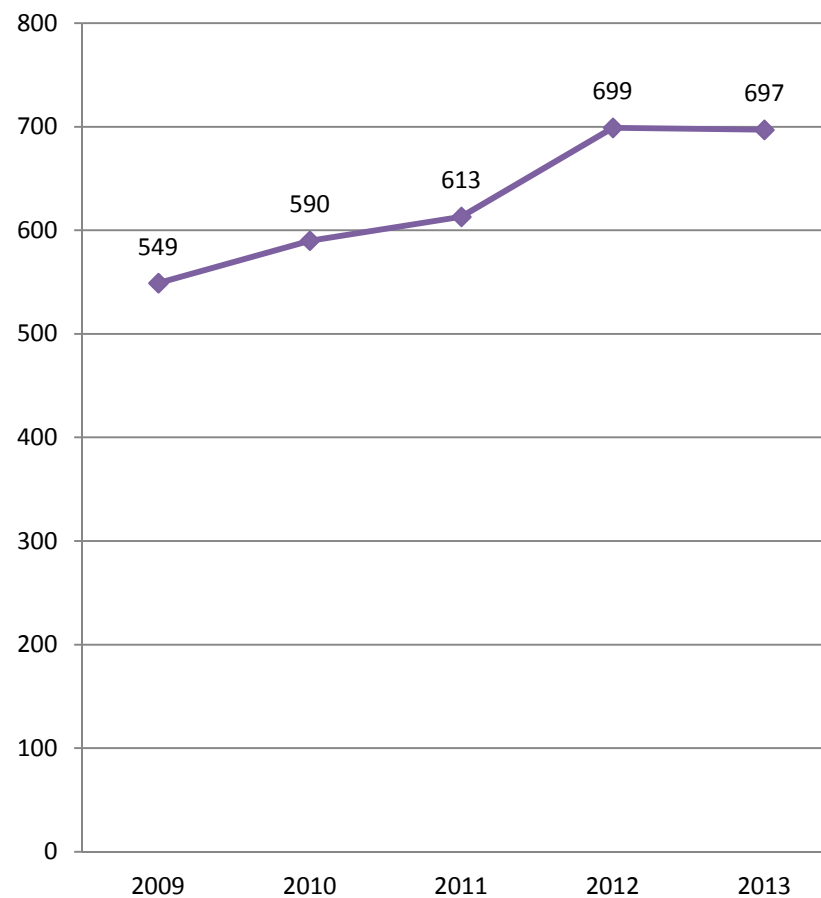


## PRIORIDAD ESTRATÉGICA 2. Fomento de la cría en pureza de la raza y mejora ganadera.

**% RD FRENTE A TOTAL LG. 2009-2013. PORCINO**



**EVOLUCIÓN NÚMERO DE GANADERÍAS ACTIVAS EN LG. 2009-2013. PORCINO**

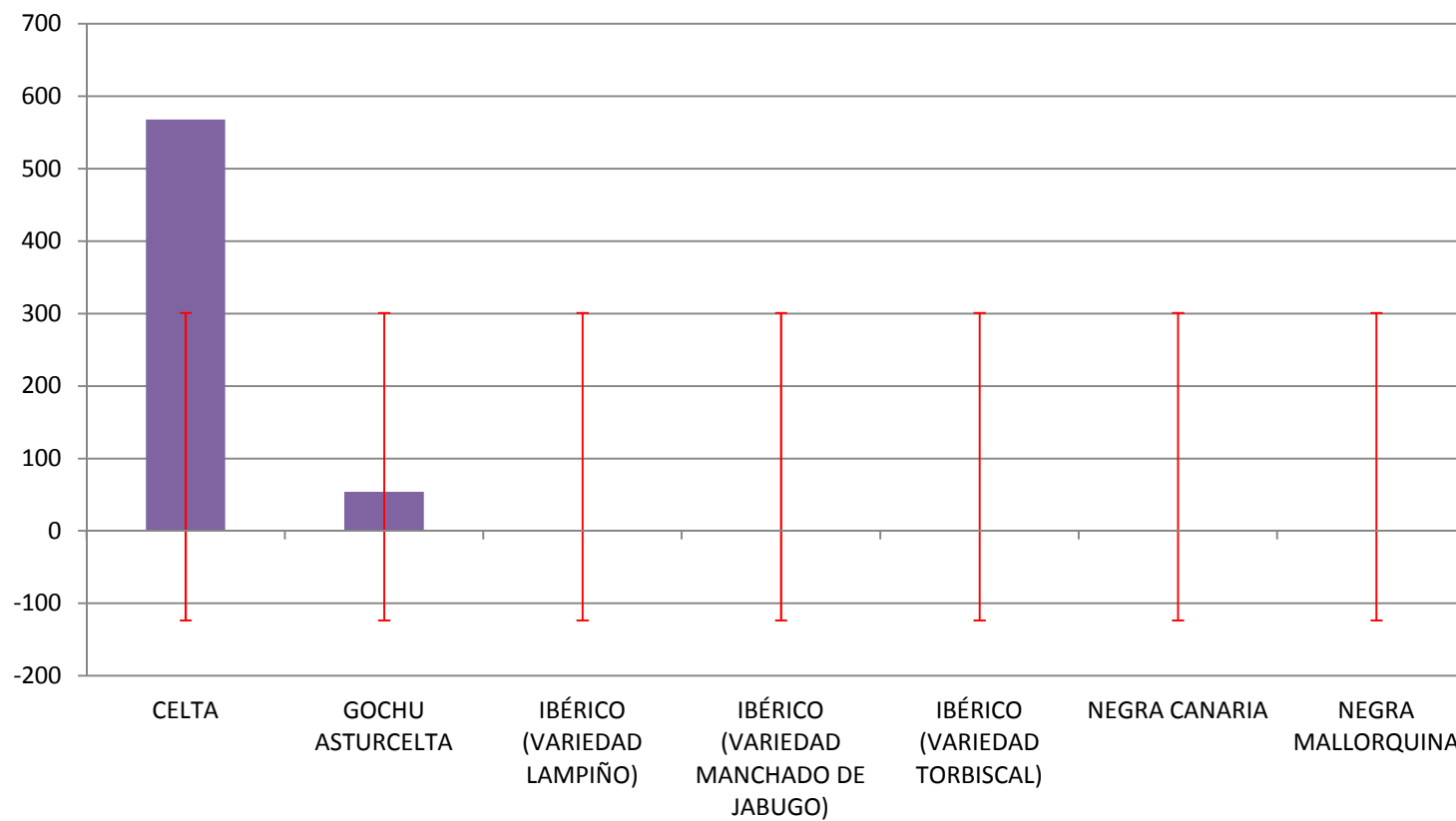






## PRIORIDAD ESTRATÉGICA 2. Fomento de la cría en pureza de la raza y mejora ganadera.

**ANIMALES GENOTIPADOS PARA FILIACIÓN DURANTE EL AÑO. PORCINO.**





# MUCHAS GRACIAS

[dfernandez@magrama.es](mailto:dfernandez@magrama.es)

[sgmpg@magrama.es](mailto:sgmpg@magrama.es)

