



**RAZAS AUTÓCTONAS EN PELIGRO DE EXTINCIÓN:  
AVIAR, EQUINO, PORCINO Y OTRAS ESPECIES.**

**Grupo 2.**

**Dr. Antón García [pa1gamaa@uco.es](mailto:pa1gamaa@uco.es)**



GOBIERNO  
DE ESPAÑA

MINISTERIO  
DE AGRICULTURA, ALIMENTACIÓN  
Y MEDIO AMBIENTE



## ↳ VALOR ECONOMICO DE LA CONSERVACION Y LAS RAZAS GANADERAS

- I. Lucro cesante,
- II. Beneficio Ambiental
- III. Beneficio Social Corporativo

$$VEC = LC + BA + BSC$$



## I. LUCRO CESANTE

---

### I. LUCRO CESANTE

Mediante la metodología de costes marginales o diferencial productiva respecto a razas comerciales o selectas; mientras que el decremento de producción se puede defender atendiendo a la mayor siniestrabilidad de los animales (muertes accidentales, pérdida de animales por causas climáticas, etc.)



## I. LUCRO CESANTE

---

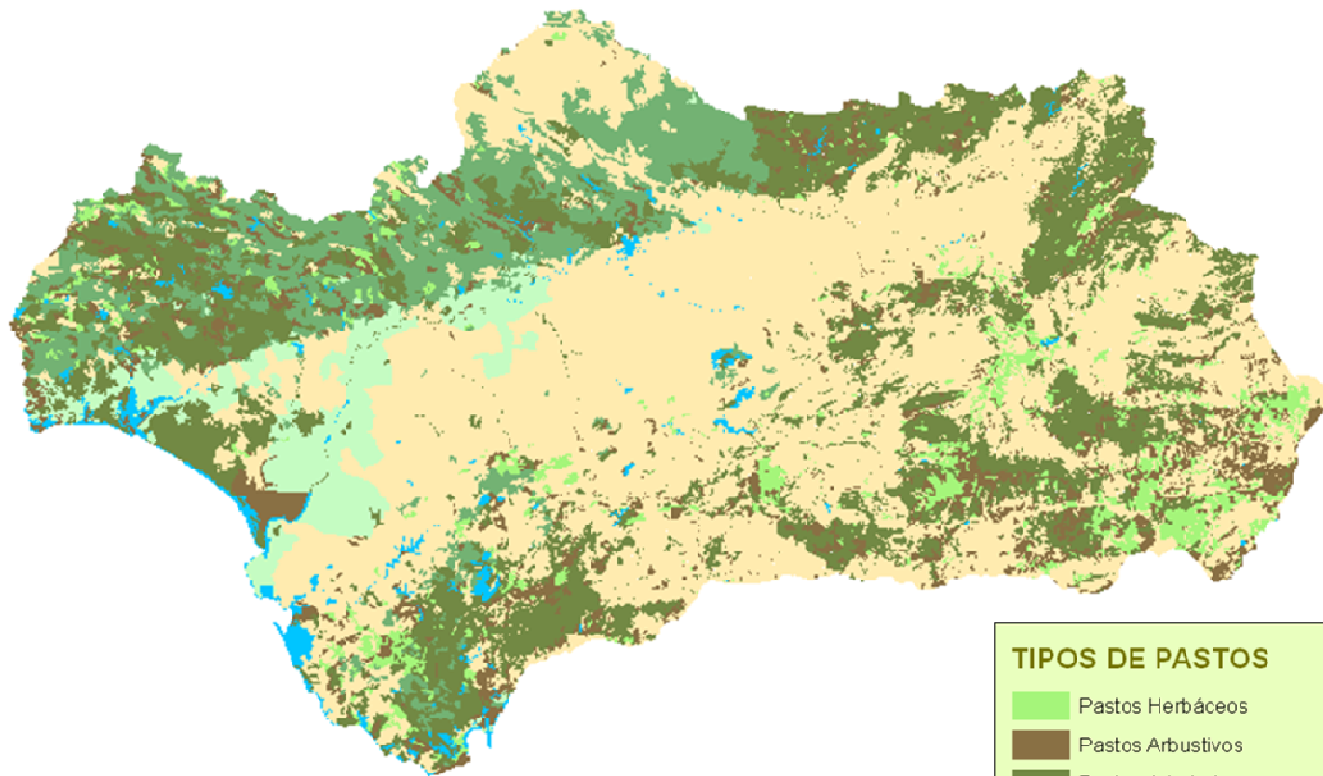
### I. LUCRO CESANTE OVINO EN ANDALUCIA

I.a. Cambios estructurales sectoriales y Tipología de sistemas. En cada especie se recomienda ver los cambios estructurales del sector (1999-2009), ya que esto es de gran utilidad para concretar el sistema así como la posible identificación de tipologías donde luego aplicar las valoraciones económicas.

I.b. Elaboración de las Cuentas de Pérdidas y Ganancias según cada raza PRE

I. c. Determinación del Lucro Cesante

**CAMBIO ESTRUCTURALES DEL OVINO EN ANDALUCIA**



TIPOS DE PASTOS	
	Pastos Herbáceos
	Pastos Arbustivos
	Pastos Arbolados
	Dehesas
	Pastos de Origen Agrícola
	Cultivos Agrícolas no Pastables
	Resto de Usos

**CAMBIO ESTRUCTURALES DEL OVINO EN ANDALUCIA**



**Imagen 1.** Raza Merina.



**Imagen 2.** Raza Segureña.

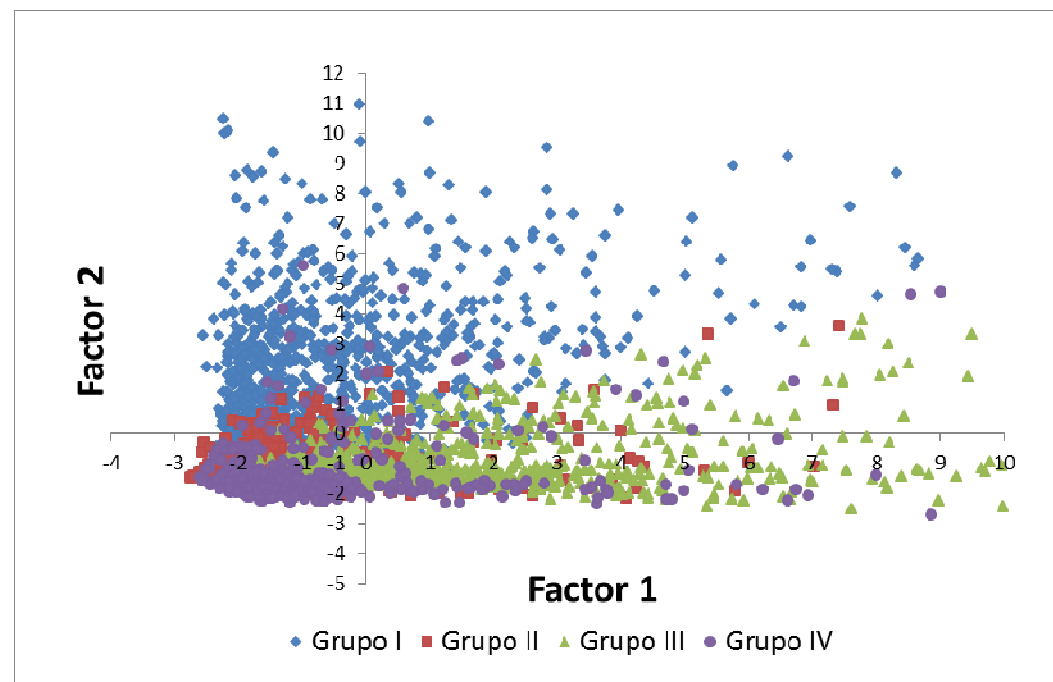


**Imagen 3.** Raza Lojeña.



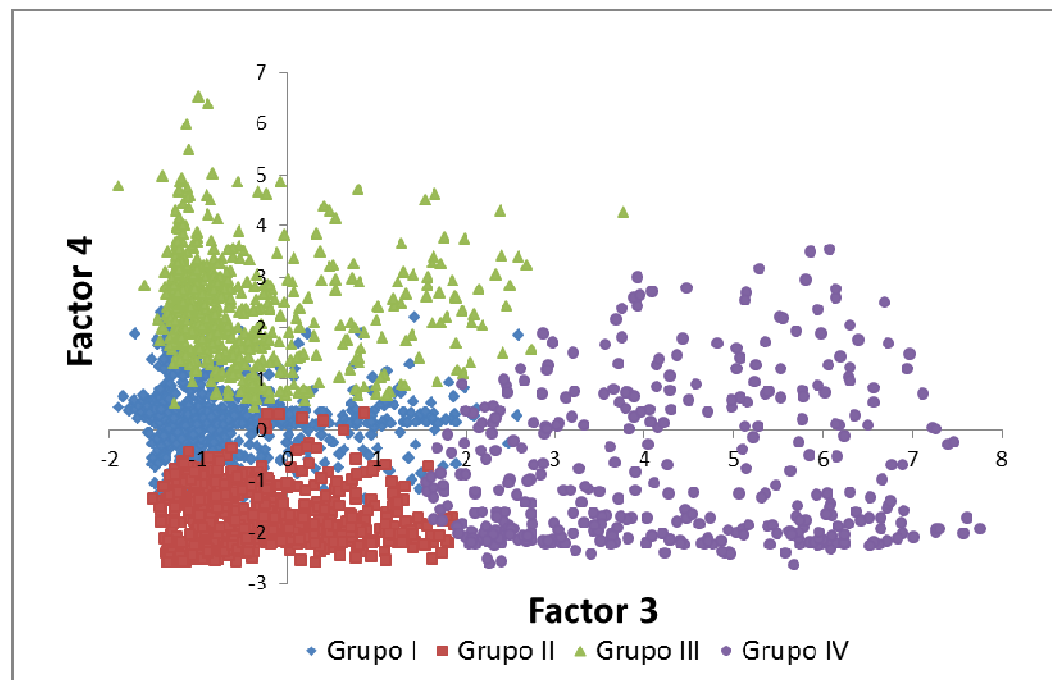
**Imagen 4.** Raza Merina de Grazalema.

## CAMBIO ESTRUCTURALES DEL OVINO EN ANDALUCIA





**CAMBIO ESTRUCTURALES DEL OVINO EN ANDALUCIA**







## I. LUCRO CESANTE

---

### **CAMBIO ESTRUCTURALES DEL OVINO EN ANDALUCIA**

**Grupo I: Sistema mixto agricultura-ganadería. 37%**

**Grupo II. Sistema ovino subsistencia en praderas permanentes. 28,3%.**

**Grupo III: Sistema ovino extensivo comercial 22,2%**



# I. LUCRO CESANTE

## CUENTA DE PERDIDAS Y GANANCIAS

A.- EXTENSIVO		DATOS TÉCNICOS	
<b>FÍSICOS:</b>		<b>PRODUCTIVOS:</b>	
Nº ha.	300	<b>OVEJAS</b> Partos/año	0,86
Nº ovejas	250	Prolificidad	1,08
Carga (UGM./ha.)	0,13	Nºcord.nac./oveja/año	0,93
<b>Pesos medios de:</b>		Mortalidad al destete	0,10
Corderos	25	Nºcord.dest./oveja/año	0,84
Corderas reposición	40	Mortalidad ovejas	0,02
Ovejas rechazo	55	Vida útil	6
Moruecos rechazo	95	Rechazo anual	0,17
<b>Precios sin costo de comercialización:</b>		Reposición	42
Pts.cordero/a	10.500	% venta rechazo	0,92
Oveja rechazo	2.500	Venta ovejas rechazo	38
Morueco rechazo	2.850	Corderos producidos	209
Va.ovejas	12.000	Machos	104
Va. moruecos	18.000	<b>ORDERAS</b>	
Pts./ha.	50.000	Hembras	104,5
		Reposición bruta	0,43
		Mortandad recria	0,03
		Reposición neta	0,4
		Venta	60
		<b>MACHOS</b>	
		moruecos/oveja total	0,1
		Vida útil	5
		Cantidad	25
		Reposición anual	0,2
		Venta rechazo	5
		<b>Kg. carne producidos</b>	
		Kg./ha.	22



## GASTOS

## I. LUCRO CESANTE

### 1.- ALIMENTACIÓN

#### A) REPRODUCTORES:

Concepto	Nº animales	Pts./anim.
Mantenimiento	250	400
Concentrado	250	1.000
<b>TOTAL</b>		<b>350.000</b>

#### B) CORDEROS:

Concepto	Nº animales	Pts./anim.
Lactación	209	400
Cebo	209	900
<b>TOTAL</b>		<b>271.674</b>

### 2.- AMORTIZACIÓN

Concepto	Va	Vr	Vu	Coficiente	Dotación
Ovejas	3.000.000	625.000	6	0,17	395.833
Moruecos	450.000	71.250	5	0,20	75.750
Nave	3.000.000	0	33	0,03	90.909
Tractor	4.000.000	0	10	0,10	400.000
<b>TOTAL</b>					<b>962.492</b>

### 3.- SANIDAD

Concepto	Pts./año
<b>TOTAL</b>	<b>100.000</b>

### 4.- SPI

Concepto	Pts./año
Veterinario	30.000
A. fiscal	36.000
As. profesionales	15.000
<b>TOTAL</b>	<b>81.000</b>

### 5.- SEGUROS

Concepto	Pts./año
<b>TOTAL</b>	<b>0</b>

### 6.- G. FINANCIEROS

Concepto	Pts./año
Intereses año 3	250.000

### 6.- MANO DE OBRA

Concepto	Pts./año
Familiar	1.200.000
Asalariada	300.000
<b>TOTAL</b>	<b>1.500.000</b>

### 7.- TRIBUTOS

Concepto	% aplicado	Pts./año
IBI		30.000
ISS	0,35	0
<b>TOTAL</b>		<b>30.000</b>

### 8.- REPARACIÓN CONSERVACIÓN

Concepto	Pts./año
<b>TOTAL</b>	<b>200.000</b>

### 9.- SUMINISTROS Y ENERGÍA

Concepto	Pts./año
<b>TOTAL</b>	<b>50.000</b>



## GASTOS

## I. LUCRO CESANTE

### 1.- ALIMENTACIÓN

#### A) REPRODUCTORES:

Concepto	Nº animales	Pts./anim.
Mantenimiento	250	400
Concentrado	250	1.000
<b>TOTAL</b>		<b>350.000</b>

#### B) CORDEROS:

Concepto	Nº animales	Pts./anim.
Lactación	209	400
Cebo	209	900
<b>TOTAL</b>		<b>271.674</b>

### 2.- AMORTIZACIÓN

Concepto	Va	Vr	Vu	Coficiente	Dotación
Ovejas	3.000.000	625.000	6	0,17	395.833
Moruecos	450.000	71.250	5	0,20	75.750
Nave	3.000.000	0	33	0,03	90.909
Tractor	4.000.000	0	10	0,10	400.000
<b>TOTAL</b>					<b>962.492</b>

### 3.- SANIDAD

Concepto	Pts./año
<b>TOTAL</b>	<b>100.000</b>

### 4.- SPI

Concepto	Pts./año
Veterinario	30.000
A. fiscal	36.000
As. profesionales	15.000
<b>TOTAL</b>	<b>81.000</b>

### 5.- SEGUROS

Concepto	Pts./año
<b>TOTAL</b>	<b>0</b>

### 6.- G. FINANCIEROS

Concepto	Pts./año
Intereses año 3	250.000

### 6.- MANO DE OBRA

Concepto	Pts./año
Familiar	1.200.000
Asalariada	300.000
<b>TOTAL</b>	<b>1.500.000</b>

### 7.- TRIBUTOS

Concepto	% aplicado	Pts./año
IBI		30.000
ISS	0,35	0
<b>TOTAL</b>		<b>30.000</b>

### 8.- REPARACIÓN CONSERVACIÓN

Concepto	Pts./año
<b>TOTAL</b>	<b>200.000</b>

### 9.- SUMINISTROS Y ENERGÍA

Concepto	Pts./año
<b>TOTAL</b>	<b>50.000</b>



## I. LUCRO CESANTE

### INGRESOS

#### 1.- VENTA ANIMALES

Concepto	Nº animales	Pts./anim.	Pts./año
Corderos	164	10.500	1.722.518
Ovejas desvieje	38	2.500	95.833
Machos desvieje	5	2.850	14.250
<b>TOTAL</b>			<b>1.832.601</b>

#### 2.- SUBVENCIÓN

Nº animales	Pts./anim.	Pts./año
250	4.000	1.000.000
<b>TOTAL</b>		<b>1.000.000</b>

#### 3.- OTROS

Concepto	Kg./anim./año	Total kg.	Pts./kg.	Pts./año
Estiercol	340	85.000	3	255.000
Lana	2	500	110	55.000
<b>TOTAL</b>				<b>310.000</b>

#### 4.- DIFERENCIA DE INVENTARIO

0

## ANALISIS MARGINAL

Variables	Raza autóctona en peligro de extinción	Raza comercial
Longevidad funcional (años)	8	6
Partos totales	7	7
Promedio corderos destetados por parto	1,05	1,25

Variables	Raza autóctona en peligro de extinción	Raza comercial
Kg peso vivo	15,50	18
Precio (€/kg)	2,95	3,15
Total ingresos por cordero	45,72	56,70

Variables	Raza autóctona en peligro de extinción	Raza comercial
Alimentación corderos	4,42	7,00
Alimentación oveja	29,75	34,55
Gastos sanitarios	5,25	9,50
Total gastos por oveja	39,42	51,05



## I. LUCRO CESANTE

### ANALISIS MARGINAL

Variables	Raza autóctona en peligro de extinción	Raza comercial
Ingresos	42,07	82,78
Costes variables	39,42	51,05
Margen bruto	02,65	31,73

La diferencia de margen bruto o pérdida anual es de 29,08 euros/oveja reproductora y año, o bien de **193,87 euros/UGM y año**.

### OVINO EXTENSIVO

Todas las razas propuestas encajan dentro de este modelo general, quedando como única excepción la raza ovina Merina de Grazalema, donde gran parte de la población está orientada a la producción de leche, requiriendo este caso diferenciado el desarrollo de un modelo específico de análisis de costes.

Variables:

Longevidad funcional: número de años de vida reproductiva a partir del primer parto

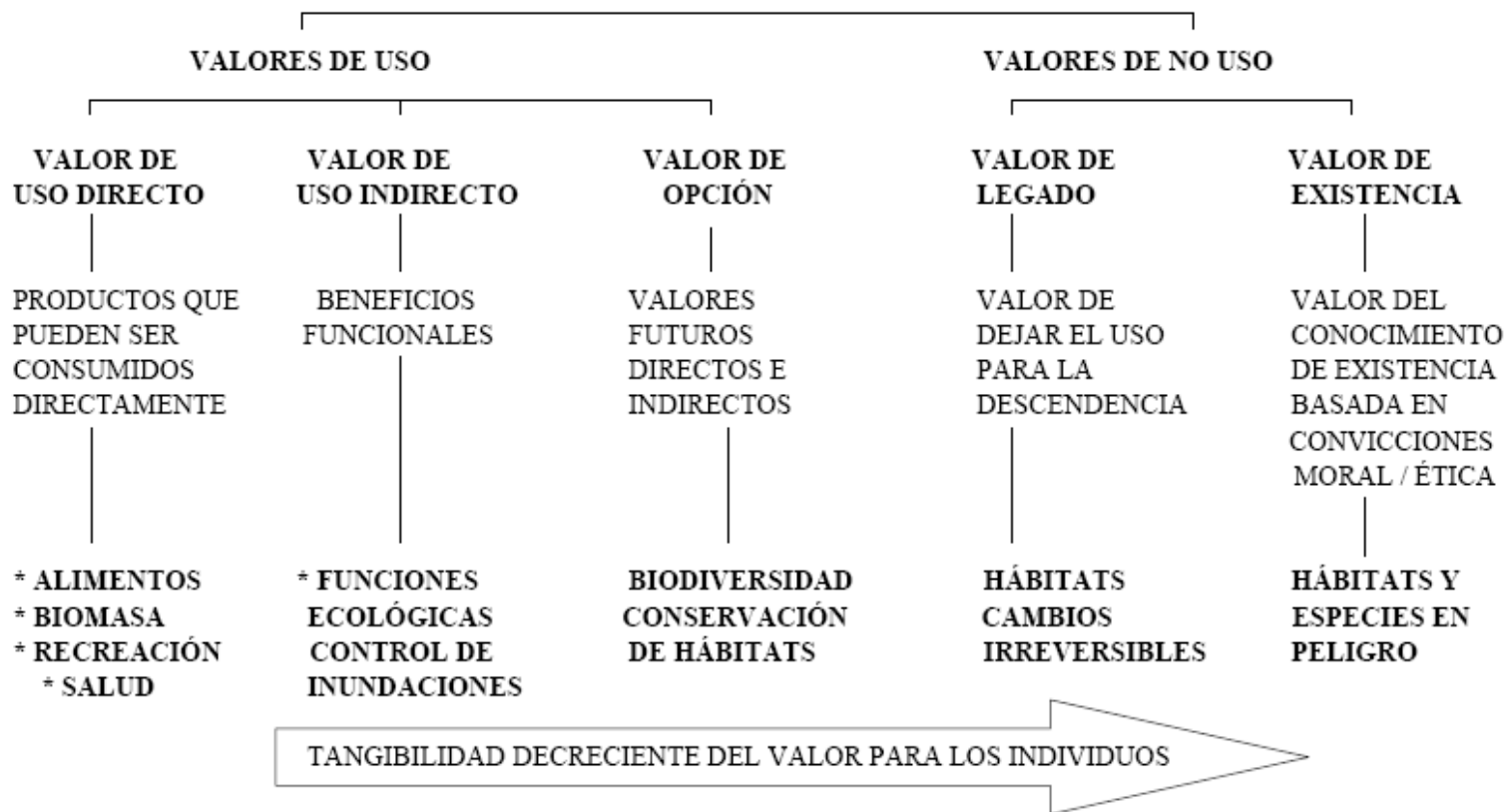
Ritmo reproductivo: 1 parto/1 año en razas en peligro de extinción y 3 partos/2 años en razas comerciales.





## II- BENEFICIOS AMBIENTALES

### VALOR ECONÓMICO TOTAL





## II- BENEFICIOS AMBIENTALES

---

### II. BENEFICIOS AMBIENTALES

#### **Metodología de valoración económica.**

Indudablemente los derivados de su actual o futuro consumo. Estos valores se pueden visualizar en los siguientes tipos:

- Valor por la utilidad obtenida de su actual consumo.
- Valor de la opción.
- Valor cuasi-opción.

Según la siguiente expresión:

**Valor de la Raza = V.utilidad + V.opción + V.cuasiopción + V. Existencia (legado) ± E**



## II- BENEFICIOS AMBIENTALES

---

### II. BENEFICIOS AMBIENTALES

**Beneficio ambientales.** Valor de Uso indirecto vía Medio Ambiente a través de la generación de bienes públicos y estableciendo un **contrato territorial de explotación**. Puede servir como referencia la experiencia en Andalucía de la Red de Áreas Pasto cortafuegos de Andalucía, aunque en esta línea de actuación hay menos experiencia.

Metodología García et al., 2013

III. BENEFICIO SOCIAL CORPORATIVO

Generación de empleo estable y digno frente a otras alternativas o en periodos de crisis.

Figura 19. Clasificación de los rebaños según el grado de intensificación de la explotación (Tomado de García-Trujillo, García y Vert 2005)

