



Ministerio de Agricultura, Pesca y Alimentación

RENTA AGRARIA EN ESPAÑA

AÑO 2007

RESULTADOS DE LA 1ª ESTIMACIÓN. (19 Dic 07)



- **La Renta Agraria en términos corrientes se ha incrementado un 9,8%.**
- **La Renta Agraria en términos corrientes por UTA se estima un 13,8% superior.**
- **El incremento de la Renta Agraria Real por UTA (*Indicador A*), es decir, de la Renta Agraria en términos constantes por Unidad de Trabajo Anual, se estima en el 10,4%.**



Ministerio de Agricultura, Pesca y Alimentación

Evolución de la Renta Agraria 2007/06

AÑOS	Renta Agraria (millones de Euros Corrientes)	Miles de UTAs	Renta Agraria por UTA a precios corrientes		Deflactor PIB 1990=100	Renta Agraria por UTA a precios constantes	
			Euros corrientes	Índice 1990=100		Euros constantes	Índice 1990=100
2006 (P)	22.814,2	972,9	23.450,6	219,2	191,1	12.263,0	114,6
2007 (A)	25.056,6	939,2	26.680,1	249,4	196,9	13.538,8	126,5
Var % (07/06)	9,8%	-3,5%	13,8%		3,1%	10,4%	

Renta generada en la actividad "Agricultura, Ganadería y Caza". Metodología CE (SEC 95)

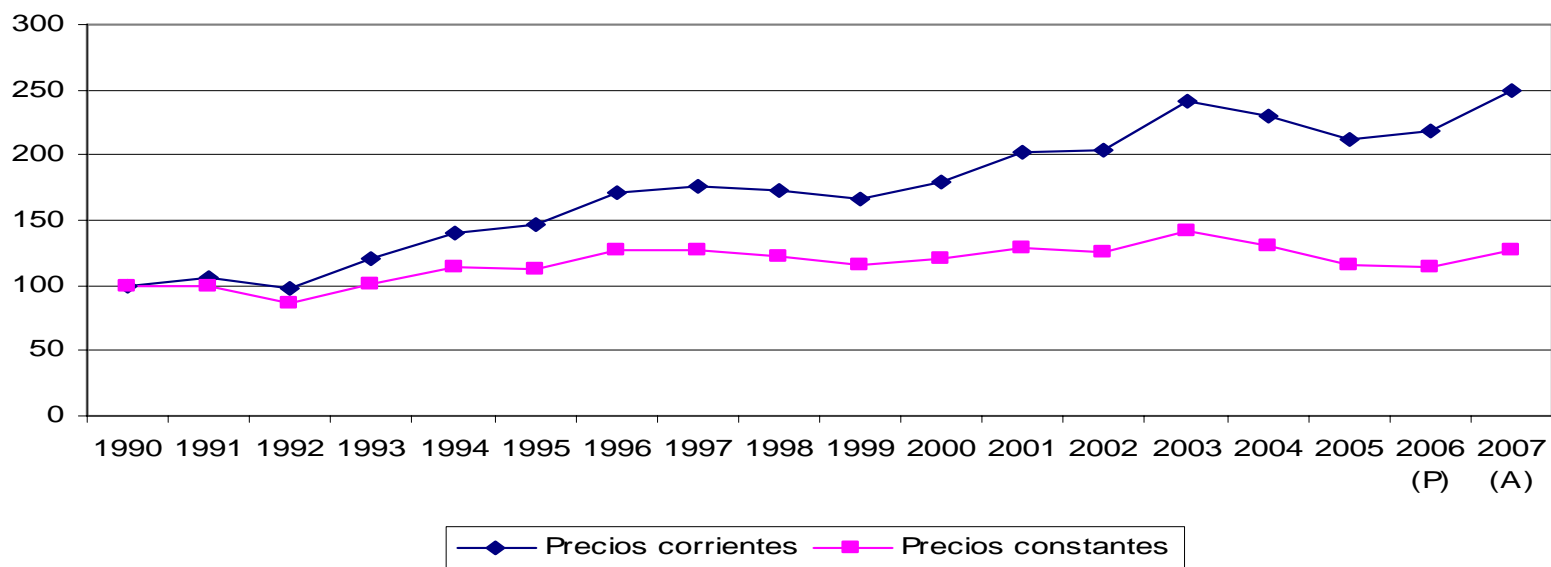
Unidades de Trabajo Año: que representa el trabajo realizado por una persona a tiempo completo en un año.



Ministerio de Agricultura, Pesca y Alimentación

Evolución de la Renta Agraria 2007/06

EVOLUCIÓN DE LA RENTA AGRARIA POR UTA. (Año 1990=100)





Ministerio de Agricultura, Pesca y Alimentación

Componentes Renta Agraria 2007/06 (precios básicos)

(Millones de euros) en términos corrientes a precios básicos	2006(A)	Variación en % 2007/2006			2007(E)	Estructura %
		Cantidad	Precio	Valor		
A.- PRODUCCION RAMA AGRARIA	37.326,6	3,3	3,6	7,0	39.957,4	100,0
PRODUCCION VEGETAL	21.741,5	5,0	6,5	11,8	24.306,1	60,8
PRODUCCION ANIMAL	14.064,7	1,0	-0,7	0,2	14.098,3	35,3
PRODUCCION DE SERVICIOS	401,0	-3,0	0,0	-3,0	388,8	1,0
ACTIVIDADES SECUND. NO AGRARIAS NO SEPARABLES	1.119,4	2,7	1,2	4,0	1.164,2	2,9
B.- CONSUMOS INTERMEDIOS	15.167,4	-1,7	8,9	7,0	16.229,9	40,6
C=(A-B) VALOR AÑADIDO BRUTO	22.159,3			7,1	23.727,5	59,4
D.- AMORTIZACIONES	3.833,0			5,6	4.048,8	10,1
E.- OTRAS SUBVENCIONES	4.665,4			19,2	5.561,6	13,9
F.- OTROS IMPUESTOS	177,5			3,5	183,7	0,5
G = (C-D+E-F) RENTA AGRARIA	22.814,2			9,8	25.056,6	62,7



Ministerio de Agricultura, Pesca y Alimentación

Producción Vegetal 2007/06 (precios básicos)

(Millones de euros) en términos corrientes a precios básicos	2006(A)	Variación en % 2007/2006			2007(E)	Estructura %
		Cantidad	Precio	Valor		
PRODUCCION VEGETAL	21.741,5	5,0	6,5	11,8	24.306,1	60,8
1 Cereales	2.907,1	21,1	31,9	59,8	4.644,2	11,6
2 Plantas Industriales	795,7	-6,9	5,7	-1,5	783,5	2,0
3 Plantas Forrajeras	651,7	-3,3	11,1	7,4	700,2	1,8
4 Hortalizas	7.330,1	0,8	7,6	8,5	7.955,3	19,9
5 Patata	544,6	0,3	8,3	8,7	591,8	1,5
6 Frutas	5.878,1	-0,5	7,5	7,0	6.290,2	15,7
7 Vino y mosto	901,1	-8,1	-1,0	-9,0	819,9	2,1
8 Aceite de oliva	2.044,6	28,5	-30,4	-10,5	1.829,8	4,6
9 Otros	688,5	0,0	0,4	0,4	691,1	1,7



Ministerio de Agricultura, Pesca y Alimentación

Producción Animal 2007/06 (precios básicos)

(Millones de euros) en términos corrientes a precios básicos	2006(A)	Variación en % 2007/2006			2007(E)	Estructura %
		Cantidad	Precio	Valor		
PRODUCCION ANIMAL	14.064,7	1,0	-0,7	0,2	14.098,3	35,3
Carne y Ganado	10.788,8	1,7	-5,0	-3,5	10.414,8	26,1
1 Bovino	2.432,0	-5,8	-7,5	-12,8	2.119,7	5,3
2 Porcino	4.791,6	6,8	-8,3	-2,0	4.695,9	11,8
3 Equino	87,8	-2,9	0,0	-2,9	85,3	0,2
4 Ovino y Caprino	1.690,4	-3,1	-4,8	-7,7	1.560,1	3,9
5 Aves	1.555,3	2,5	10,7	13,5	1.765,1	4,4
6 Otros (conejos)	231,7	3,9	-21,6	-18,5	188,8	0,5
Productos Animales	3.275,9	-1,2	13,8	12,4	3.683,5	9,2
1 Leche	2.422,6	0,0	11,2	11,2	2.693,4	6,7
2 Huevos	771,9	-5,1	24,1	17,7	908,7	2,3
3 Otros	81,4	0,0	0,0	0,0	81,4	0,2



Ministerio de Agricultura, Pesca y Alimentación

Consumos Intermedios 2007/06

(Millones de euros) en términos corrientes	2006(A)	Variación en % 2007/2006			2007(E)	Estructura %
		Cantidad	Precio	Valor		
B.- CONSUMOS INTERMEDIOS	15.167,4	-1,7	8,9	7,0	16.229,9	40,6
1 Semillas y Plantones	882,4	-3,0	5,5	2,3	902,4	2,3
2 Energía y Lubricantes	1.564,2	-3,0	0,8	-2,3	1.528,5	3,8
3 Fertilizantes y Enmiendas	1.172,7	-2,1	5,9	3,7	1.215,8	3,0
4 Productos Fitosanitarios	739,4	4,4	1,7	6,1	784,9	2,0
5 Gastos Veterinarios	558,4	-1,4	3,1	1,7	567,6	1,4
6 Piensos	6.493,8	3,3	10,9	14,6	7.440,1	18,6
7 Mantenimiento de material	1.233,6	-1,0	0,4	-0,6	1.225,9	3,1
8 Mantenimiento de edificios	427,1	3,1	3,9	7,1	457,4	1,1
9 Servicios Agrícolas	554,2	3,2	1,3	4,5	579,0	1,4
10 Servicios Intermediación Financiera	387,2	0,0	2,0	2,0	394,9	1,0
11 Otros Bienes y Servicios	1.154,6	-3,0	1,3	-1,8	1.133,5	2,8



Ministerio de Agricultura, Pesca y Alimentación

Evolución Subvenciones Explotación 2007/06

(Millones de euros) en términos corrientes	2006(E)	2007(E)	07/06 Var %	2007 Estruct.
A LOS PRODUCTOS VEGETALES	983,0	666,0	-32,2	10,0
1 Cereales	487,8	366,3	-24,9	5,5
2 Plantas Industriales	148,1	114,1	-23,0	1,7
3 Plantas Forrajeras	17,4	12,7	-27,0	0,2
4 Hortalizas	0,0	0,0		
6 Frutas	65,3	65,1	-0,3	1,0
8 Aceite de oliva	264,4	107,8	-59,2	1,6
A LOS PRODUCTOS ANIMALES	653,0	465,2	-28,8	7,0
Carne y Ganado	653,0	465,2	-28,8	7,0
1 Bovino	455,4	277,5	-39,1	4,1
4 Ovino y Caprino	191,1	168,7	-11,7	2,5
Leche	6,5	19,0	192,3	
Otros	0	0		
SUBV. A LOS PRODUCTOS	1.636,0	1.131,2	-30,9	16,9
OTRAS SUBVENCIONES	4.665,4	5.561,6	19,2	83,1
Otras Subvenciones de explotación "Pago Único"	2.412,9 2.252,5	2.172,0 3.389,6	-10,0 50,5	32,5 50,6
TOTAL SUBVENCIONES	6.301,4	6.692,8	6,2	100,0
RENTA AGRARIA	22.814,2	25.056,6	9,8	
% Subvencs/RENTA AGRARIA	27,6	26,7		



- **Reglamento 2223/96 del Consejo, define el Sistema Integrado Europeo de Cuentas Nacionales y Regionales (SEC-95).**
- **Reglamento 138/2004 del Consejo, sobre las Cuentas Económicas de la Agricultura de la Unión Europea.**
- **Plan Estadístico Nacional PEN 2005-2008: el MAPA es el departamento responsable de realizar las Cuentas Económicas de la Agricultura (CEAs).**